

新北市政府觀光旅遊局公務人員性別結構分析

(110 年度)

一、前言

為推動性別主流化、打造友善性別環境，掌握成員性別統計數據是最基礎的工作，可從中進行性別分析，以檢視性別分布圖像，進而了解現況缺口及未來應努力的方向。

二、統計分析

(一)105至110年公務人員性別人數及比率

105至110年間公務人員總人數相當穩定，維持98~108人；105至110年女性人數均較男性多，高出3~15人、2%~16%之差距。

綜觀整體，本局公務人員男女比尚屬均衡。

表 1 新北市政府觀光旅遊局 105 至 110 年公務人員性別人數及比率統計表

單位：人數；百分比

性別 人數(%) 年度	男性	女性	合計	男性 %	女性 %	合計 %
105	46	52	98	47%	53%	100%
106	47	51	98	48%	52%	100%
107	47	53	100	47%	53%	100%
108	52	56	108	48%	52%	100%
109	52	55	107	49%	51%	100%
110	42	57	99	42%	58%	100%

資料來源：WebHR 人力資源管理資訊系統(各年度年底數據為準)

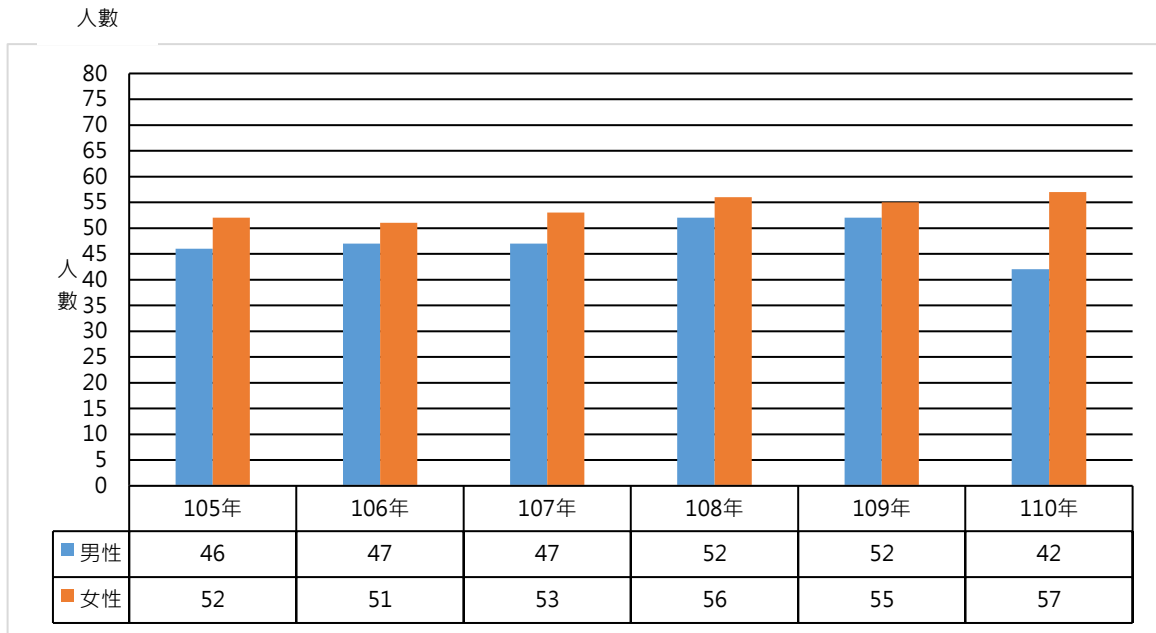


圖 1 新北市政府觀光旅遊局 105 至 110 年公務人員性別人數長條圖

資料來源：WebHR 人力資源管理資訊系統(各年度年底數據為準)

(二)105至110年公務人員各官等性別人數

110年簡任、薦任及委任官等方面，女性均多於男性。

表 2 新北市政府觀光旅遊局 105 至 110 年公務人員各官等性別人數統計表

單位：人數

年度	簡任		薦任		委任		合計
	男性	女性	男性	女性	男性	女性	
105	3	3	35	26	8	23	98
106	3	3	37	30	7	18	98
107	3	3	36	31	8	19	100
108	3	3	37	32	12	21	108
109	3	2	38	34	11	19	107
110	2	3	31	35	9	19	99

資料來源：WebHR 人力資源管理資訊系統(各年度年底數據為準)

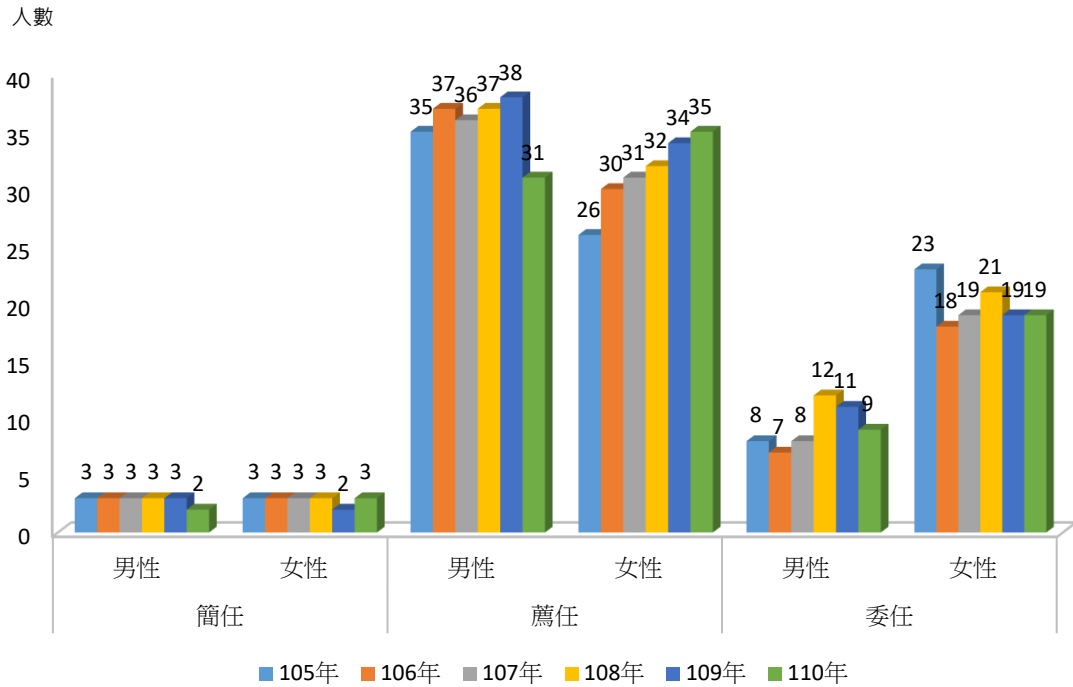


圖 2 新北市政府觀光旅遊局 105 至 110 年公務人員各官等性別人數長條圖

資料來源：WebHR 人力資源管理資訊系統(各年度年底數據為準)

(三)105至110年公務人員教育程度性別人數

教育程度方面，具研究所以上學歷男性多於女性，具大學學歷者則女性多於男性；110年大學以上學歷者佔總人數100%，研究所以上佔約44%，大學學歷佔約56%。

表 3 新北市政府觀光旅遊局 105 至 110 年公務人員教育程度性別人數統計表

人數	研究所以上			大學			專科			高中職		
	男性	女性	合計	男性	女性	合計	男性	女性	合計	男性	女性	合計
105	27	20	47	19	30	49	0	2	2	0	0	0
106	28	23	51	19	27	46	0	1	1	0	0	0
107	32	22	54	15	30	45	0	1	1	0	0	0
108	34	23	57	18	33	51	0	0	0	0	0	0
109	33	20	53	19	35	54	0	0	0	0	0	0
110	25	19	44	17	38	55	0	0	0	0	0	0

資料來源：WebHR 人力資源管理資訊系統(各年度年底數據為準)

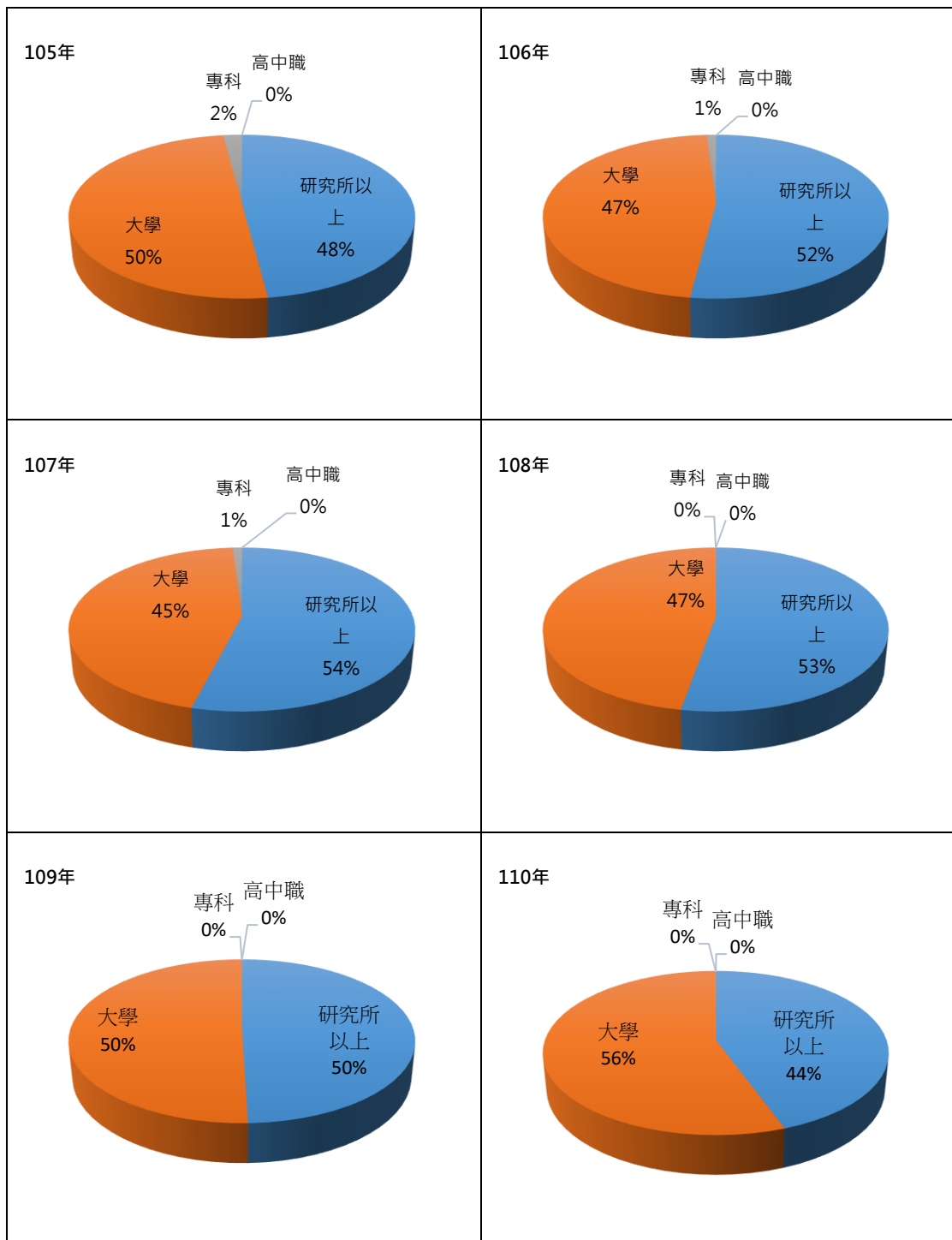


圖 3 新北市政府觀光旅遊局 105 至 110 年公務人員教育程度性別人數圓形圖
 資料來源：WebHR 人力資源管理資訊系統(各年度年底數據為準)

(四)105至110年公務人員各年齡層性別人數

本局近6年公務人員整體平均年齡約為37.4-38.7歲，且男女性別平均年齡相當；其中30-39歲人員約佔43%-47%、40-49歲人員約佔22%-27%；簡任官等男女性別平均年齡差異約為1.7-7.7歲、委任官等男女性別平均年齡差異約為0.5歲-4.2歲、薦任官等男女性別平均年齡較為相當。

表 4 新北市政府觀光旅遊局 105 至 110 年公務人員各年齡層性別人數統計表

單位：人數

年齡 人數 年度	29 歲以下		30-39 歲		40-49 歲		50-59 歲		60 歲以上		平均年齡		
	男性	女性	男性	女性	男性	女性	男性	女性	男性	女性	男性	女性	合計
105	9	7	21	25	10	16	6	4	0	0	37.5	37.2	37.4
106	9	8	21	25	11	12	6	5	0	1	37.5	37.8	37.6
107	6	9	20	24	14	12	7	7	0	1	39.2	38.2	38.7
108	10	8	21	27	13	11	8	10	0	0	38.2	38.6	38.4
109	10	9	21	25	14	11	7	10	0	0	38	38.5	38.2
110	6	11	18	25	12	11	5	10	1	0	39	38	38.4

資料來源：WebHR 人力資源管理資訊系統(各年度年底數據為準)

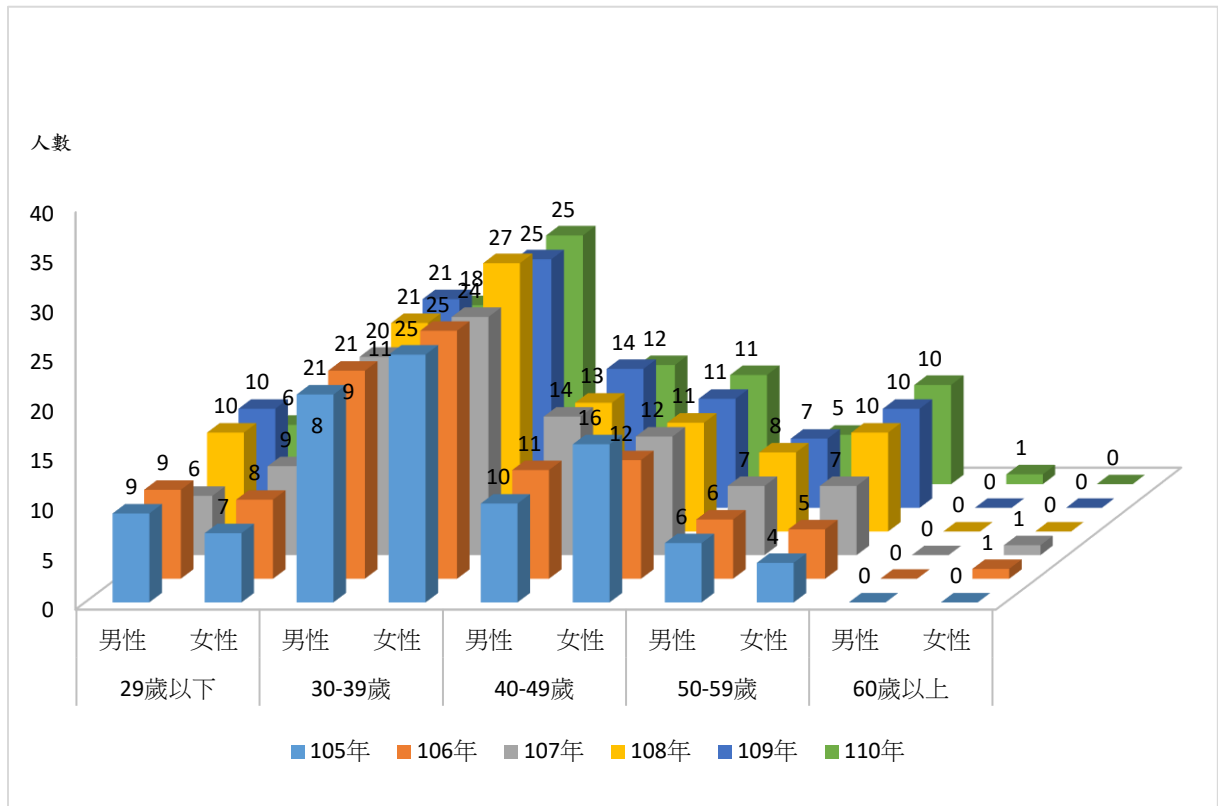


圖 4 新北市政府觀光旅遊局 105 至 110 年公務人員各年齡層性別人數長條圖

資料來源：WebHR 人力資源管理資訊系統(各年度年底數據為準)

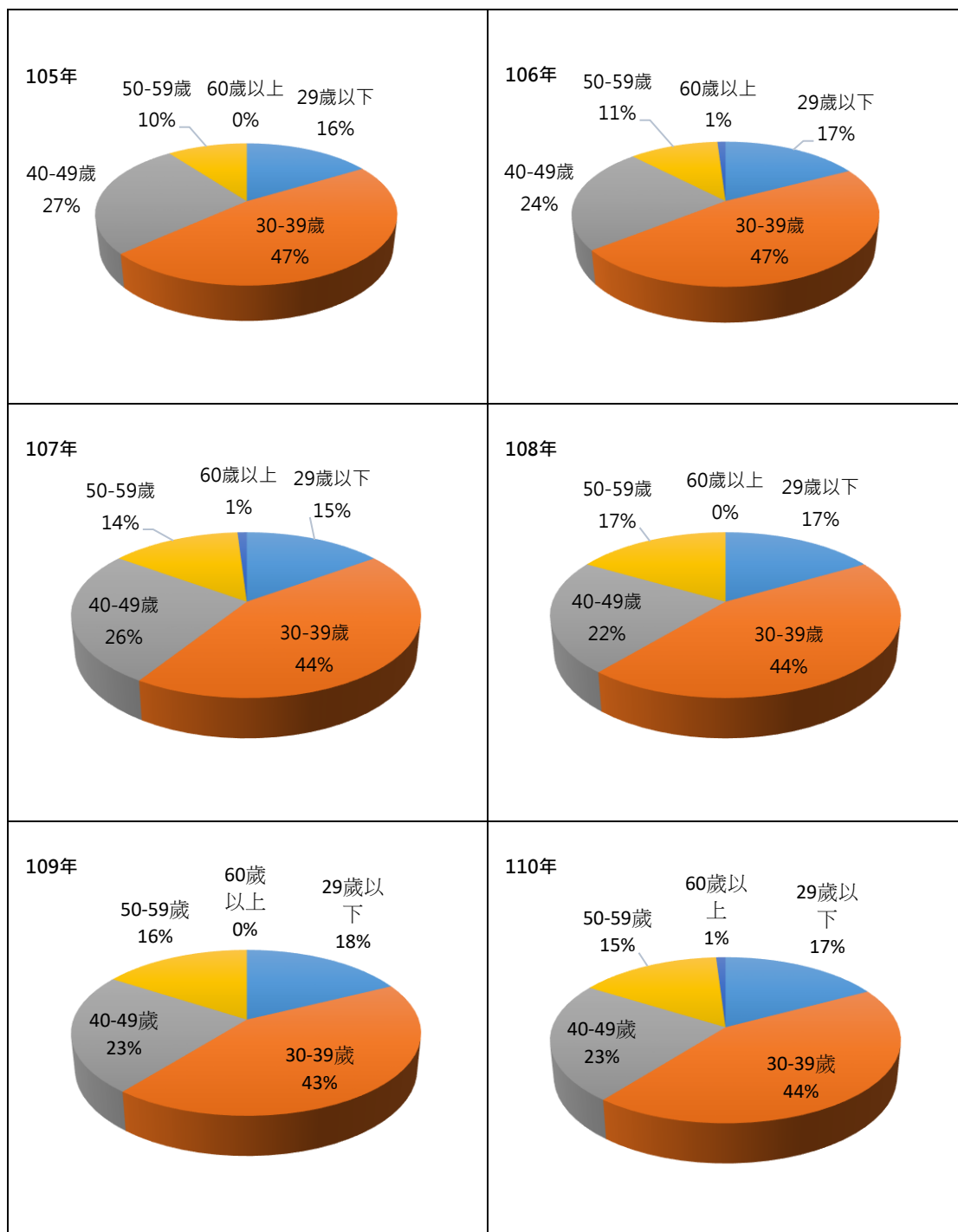


圖 5 新北市政府觀光旅遊局 105 至 110 年公務人員各年齡層性別人數比率圓形圖
 資料來源：WebHR 人力資源管理資訊系統(各年度年底數據為準)

表 5 新北市政府觀光旅遊局 105 至 110 年公務人員各官等平均年齡性別人數統計表
單位：人數

官等性別 平均年齡 年度	簡任		薦任		委任	
	男性	女性	男性	女性	男性	女性
105年	53.7	46	37.2	37.1	33	36.2
106年	54.5	47.4	36.9	36.8	33.1	37.3
107年	54.5	51.2	38.9	38	34.5	36.6
108年	54.5	51.2	37.7	37.9	35.3	37.8
109年	51.2	49.5	37.7	38.9	35.4	36.6
110年	54.5	47.8	39	38.2	35.6	36.1

資料來源：WebHR 人力資源管理資訊系統(各年度年底數據為準)

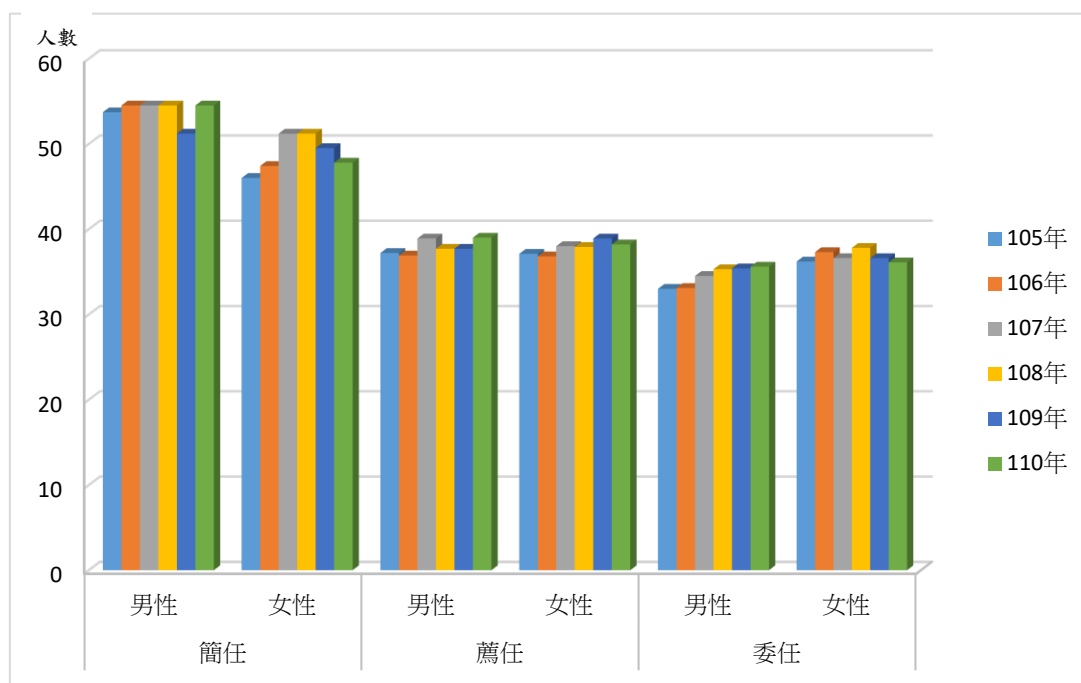


圖 6 新北市政府觀光旅遊局 105 至 110 年公務人員各官等平均年齡性別人數長條圖

資料來源：WebHR 人力資源管理資訊系統(各年度年底數據為準)

(五)105至110年公務人員主管及非主管人員性別人數及比率

本局近6年公務人員主管人員男性所佔比率約50%至64%，女性比率約為36%至50%。

表 6 新北市政府觀光旅遊局 105 至 110 年公務人員主管及非主管人員性別人數統計表

單位：人數；百分比

年度	主管人員		非主管人員		主管人員		非主管人員	
	男性	女性	男性	女性	男性(%)	女性(%)	男性(%)	女性(%)
105年	13	8	33	44	62%	38%	43%	57%
106年	14	8	33	43	64%	36%	43%	57%
107年	12	9	35	44	57%	43%	44%	56%
108年	11	11	41	45	50%	50%	48%	52%
109年	13	11	39	44	54%	46%	47%	53%
110年	10	10	32	47	50%	50%	41%	59%

資料來源：WebHR 人力資源管理資訊系統(各年度年底數據為準)

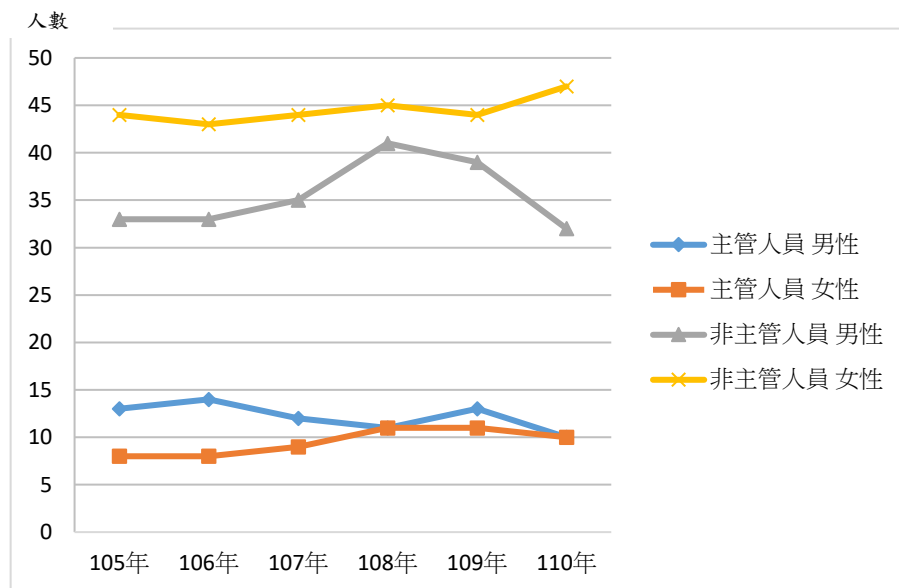


圖 7 新北市政府觀光旅遊局 105 至 110 年公務人員主管人員性別比率折線圖

資料來源：WebHR 人力資源管理資訊系統(各年度年底數據為準)

三、分析結果

(一) 男女性別人數及平均年齡相當平衡

本局110年男女性別人數比約為1：1.36，相較本府109年底男女性別人數比1.53：1，本局男女性別比尚屬平衡，且平均年齡亦相當。

二、109年底公務人員性別比率-按縣市別分

表 2-1 全國公務人員人數及性別比率
-按縣市別分

縣市別	中華民國109年底					
	總計 人數	男性		女性		單位：人；%
		人數	比率	人數	比率	
總計	366,494	211,431	57.7	155,063	42.3	
中央	193,445	110,285	57.0	83,160	43.0	
地方	173,049	101,146	58.4	71,903	41.6	
新北市	21,737	13,152	60.5	8,585	39.5	

資料來源：銓敘部 > 銓敘統計 > 性別統計 > 性別統計分析

(二) 具研究所以上學歷比率較高

本局110年具研究所以上學歷者所佔比率44%，相較本府109年底18.63%比率達約2.36倍。

表 11 全國公務人員人數按縣市別及教育程度分

Table 11 Number of All Civil Servants, by County(City) and Educational Attainment

縣市別 County(City)		總計 Grand Total	大專以上 計 Total		教育程度 Higher Education		高中 (高職) High (Vocational) School	國中初中 初職以下 Junior High School & Under	單位：人 Unit：Person
			博士 Ph.D. Degree	碩士 M.A. Degree	大學 University	專科 College			
總計	Grand Total	366,494	5,326	87,583	172,585	75,183	24,971	846	
中央各機關	Central Government Agency	193,445	4,532	55,997	92,726	27,345	12,145	700	
地方各機關	Local Government Agency	173,049	794	31,586	79,859	47,838	12,826	146	
新北市各機關	New Taipei City Agency	21,737	84	3,965	9,789	6,534	1,351	14	

資料來源：銓敘部 > 銓敘統計 > 銓敘統計年報

(三)本局公務人員平均年齡與本府整體平均年齡相當。

本局110年底公務人員平均年齡為38.4歲，與本府109年底平均年齡38.74歲相當。

表 13 全國公務人員人數按縣市別及年齡分		Table 13 Number of All Civil Servants, by County(City) and Age												
單位：人		中華民國109年底										End of 2020		Unit: Person
縣市別 County(City)	總計	18-24歲	25-29歲	30-34歲	35-39歲	40-44歲	45-49歲	50-54歲	55-59歲	60-64歲	65歲以上	平均年齡 (歲)	平均年資 (年)	
	Grand Total	Years	Years	Years	Years	Years	Years	Years	Years	Years	65 Years and Over	Average Age (Year)	Average Seniority (Year)	
總計	Grand Total	366,494	13,224	34,202	41,247	54,936	47,784	55,295	59,492	37,652	21,175	1,487	43.18	15.93
中央各機關	Central Government Agency	193,445	4,280	14,850	20,013	29,030	26,016	28,017	31,035	23,600	15,435	1,169	44.54	16.64
地方各機關	Local Government Agency	173,049	8,944	19,352	21,234	25,906	21,768	27,278	28,457	14,052	5,740	318	41.66	15.14
新北市各機關	New Taipei City Agency	21,737	2,083	3,230	3,017	3,687	2,597	2,866	2,523	1,238	478	18	38.74	12.35

資料來源：銓敘部 > 銓敘統計 > 銓敘統計年報

四、結語

本局人員整體分析結果重點如下：

- (一)本局男女性別比尚屬相當，推動相關業務時，其思考方向、細節及規劃內涵較可避免性別落差。
- (二)本局高學歷同仁比率相當高，人力資源深具潛力，如能善用人才，可提升業務績效及品質。
- (三)本局公務同仁平均年齡較輕，具較高活力與創新力，對於推動本局所職掌之觀光旅遊行銷工作有加成助益。