

# 新北市碧潭地景裝置藝術性別影響服務計畫

## 壹、計畫緣起：

新北市自然觀光資源豐富，為使民眾能更加親近大自然，加強各風景區針對不同性別需求之旅客提供完善服務，並結合周邊景點、生態、教育與美食，使民眾在遊憩同時享受到周邊各區域旅遊的樂趣，本活動以碧潭裝置藝術的概念進行遊程推廣，尊重不同性別、性別傾向、性別認同者之旅客，以改善旅遊時的方便性、安全性鼓勵大眾從事健康及富有教育意義的休閒活動。

## 貳、計畫目標：

本局逐年配合性別主流化政策，根據本文友善服務計畫將近一步分析相關數據，歸納不同族群與地景活動之需求，做為後續環境設施及活動改善方案之基礎，提升方便性並完善旅遊體驗及性別友善之觀念。

參、主辦單位：新北市政府觀光旅遊局

肆、承辦單位：風景區管理科

伍、協辦單位：無

陸、參與對象：風景區遊客及業務承辦人員、現地旅遊服務人員

柒、計畫期程：111年1月1日至111年12月31日

捌、相關之性別統計數據：

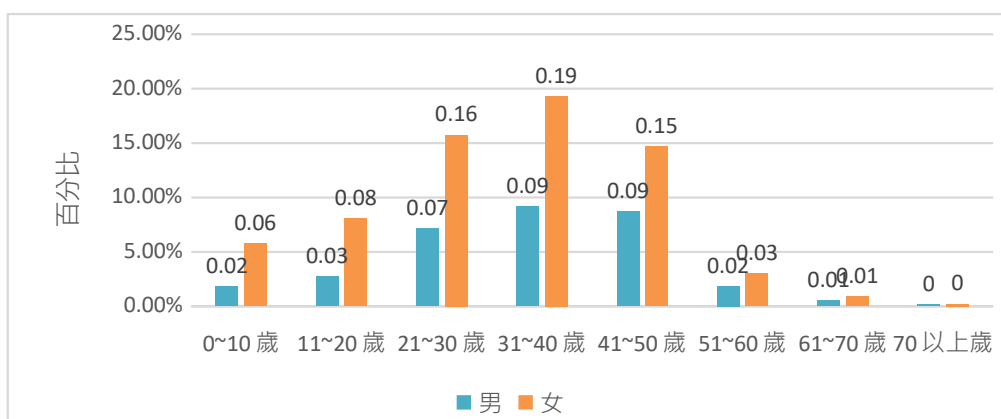
### 一、遊客性別分析：

根據碧潭地景裝置遊客問卷調查，回收之有效問卷共2萬4,491份，其中女性較多，佔67.56%，男性佔31.96%，由上述資料，足見本地景裝置對女性族群具吸引力，可規劃相關行銷活動使女性遊客持續成長並將該族群在意之安全貼心服務納入考量，

完善其旅遊體驗。此外，未來碧潭地景裝置的主題，可考量如何在不降低女性吸引力的狀況下吸引更多男性遊客前往，平衡其喜好程度，或在碧潭地景裝置的同時規劃會使男性遊客感興趣之活動作結合，以吸引更多元的族群前來碧潭。

表一、「來！碧潭小角落」地景裝置遊客性別表資料來源：新北市政府觀光旅遊局整理。

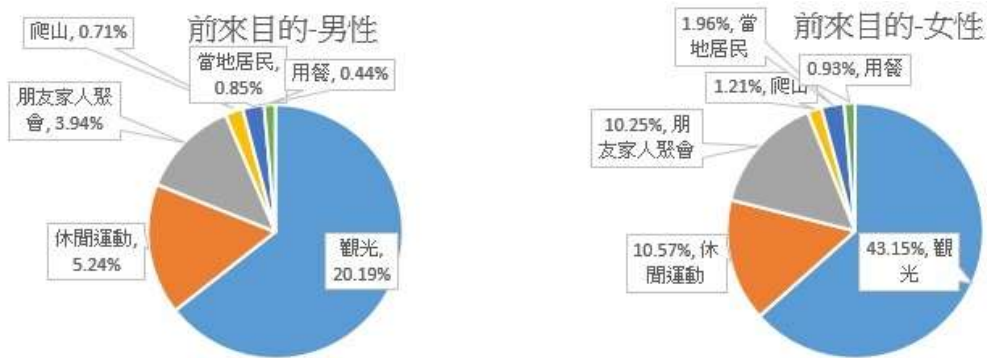
	人數(人)	百分比(%)
女性	16,545	67.56
男性	7,828	31.96
其他	118	0.48
總計	24,491	100



「來！碧潭小角落」地景裝置之遊客年齡層分布圖 資料來源：新北市政府觀光旅遊局整理。

## 2、 遊客的參觀動機及內容滿意度分析：

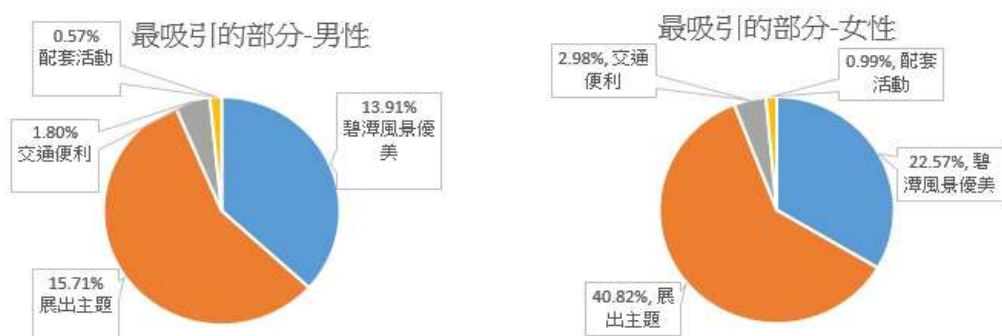
針對本次碧潭地景裝置展期至碧潭遊玩之旅客統計資料，得到遊客前來碧潭之目的如圖所示，主要為觀光(63.34%)，其次為休閒運動(15.81%)，且經分析各目的的佔男、女性之前來目的之比例後，發現男女性並無太大差異性，因碧潭風景特定區為新北市著名觀光景點，且本次碧潭地景裝置主要目的為增加觀光效益的展



出，故多數民眾在得到相關資訊後前來並填寫活動問卷，故多數以觀光為主要目的。又因碧潭風景特定區有綿延的河濱自行車道及寬廣的廣場，適合民眾前去騎自行車或跑步，未來若要辦理不同面向之配套活動，可考慮運動相關之活動，使碧潭風景特定區除了觀光之外，也成為遊客休閒運動可到之處。

「來！碧潭小角落」地景裝置遊客前來目的男女之比例圖 資料來源：新北市政府觀光旅遊局整理。

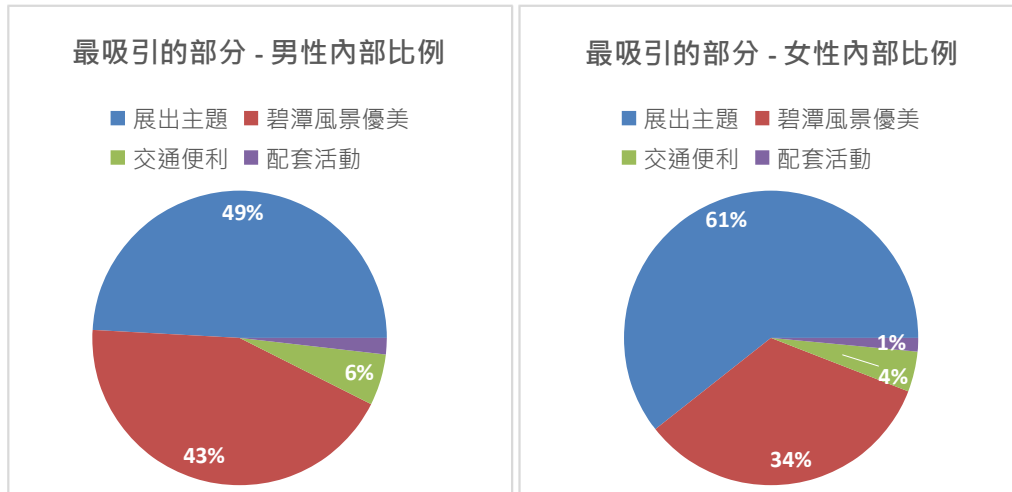
本次碧潭地景裝置最吸引人的部分如圖所示為展出主題(56.53%)，其次為風景優美(36.48%)，可以得知本次碧潭地景裝置主題選擇得當，有效吸引民眾前來，而碧潭風景特定區原有優美景緻，原本就是吸引民眾前來之特點。分析男女吸引部分之個別比例(圖五)，男性對於主題之吸引力與碧潭風景優美之吸引力較接近，而女性則偏重於主題之吸引力，可見男性對於主題之注意程度較低於女性，而女性則有多數是專程為了主



題前  
往。

故如希望提升地景之滿意程度，應先行考量碧潭地景裝置之展出內容可與自然風景相輔相成，而針對男性旅客的部分，應著重打造更優美的碧潭風景特定區旅遊環境，輔以男性可能喜愛之主題，以提升男性之滿意程度。

「來！碧潭小角落」地景裝置遊客認為最吸引人的部分之比例圖 資料來源：新北市政府觀光旅遊局整理。



「來！碧潭小角落」地景裝置男、女性遊客認為最吸引人的部分之比例圖

資料來源：新北市政府觀光旅遊局整理。

## 壹、 計畫內容：

透過現場活動問卷調查數據，女性族群對本設施較感興趣，且參與後滿意度表現亦較佳；而來遊玩的遊客中，又以家庭同遊為主要型態，歸納不同族群參與地景活動之需求，做為後續環境設施及活動改善方案之基礎，提升方便性並完善旅遊體驗及性別友善之觀念。本局相關改善方案為：

### 1、 創造多元化友善環境設施：

1. 提升安全設備服務，設置指標牌動線、加強保全日夜間巡視、加強樓梯間及陰暗處照明、於活動場區安置遠端監視器。保障來訪的各族群之人身安全，使旅客更安心遊玩。
2. 規劃完善的動線指引，透過無障礙通道提供娃娃車、輪椅等不同性別者之通行需求，並於遊客中心提供輪椅租借，以提升友善之參與經驗。

3. 旅遊服務中心提供衛生棉等女性貼心用品，使服務更完善。

#### 1、 規劃不同族群導向之配套活動：

1. 保持吸引女性遊客及家庭客群之既有優勢，加強行銷與推廣：

(1) 打造網美打卡景點，持續與知名角色合作，可加大地景裝置之知名度，並事先調查及客群，提前做好提升好感之配套規劃。

(2) 結合周邊餐飲遊憩區，包裝精緻悠閒的遊程，以著重女性或家庭客群重視的互動性遊程體驗，可提升滿意度。

(3) 沿線增加設施或語音導覽，介紹該區域歷史與生態等知識，寓教於樂，豐富親子同遊體驗。

1. 推動吸引男性顧客的活動策略：

(1) 結合周邊景點生態、深度人文、水上活動如獨木舟、Sup 立式划槳等，包裝推廣體驗型遊程。

(2) 地景主題選擇更襯托當地景色的方式呈現，能夠相輔相成，提升男性客群之滿意程度。

(3) 結合情人節、秘境尋寶、創意市集等多元配套活動，推動男女皆可同樂且有互動的活動，加以行銷。

#### 3、 達成目標之統計指標訂定

1. 111 年底目標值：

整體滿意度 90% 「男性及女性參與動機及滿意度」之性別比例：

(1) 指標定義： $(\text{女性遊客})/(\text{男性遊客})$

(2) 111 年底目標值：1

1. 「不同性別整體滿意度」

(1) 指標定義：不同性別參與地景裝置藝術的整體滿意度之比例

(2) 111 年底目標值：整體滿意度 90%

#### 壹、 預期效益：

根據遊客性別分析評估結果，了解本市造訪地景裝置藝術旅客之情況，後續會依據旅客喜好、偏好表現、地景主題等相關建議以提升地景裝置藝術對於不同族群的旅遊體驗，強化新北市風景特定區環境硬體設施吸引更多不同性別族群前來造訪，此外，透過線上填寫電子問卷，除了方便旅客填寫資料外有助收集大數據資料和推廣無紙化效益，也能做為下回籌備活動的參考資料，未來將持續進行相關的數據收集，可提升活動的滿意度。