

112 年度新北市政府觀光旅遊局公務人員性別結構分析

一、前言

為推動性別主流化、打造友善性別環境，掌握成員性別統計數據是最基礎的工作，可從中進行性別分析，以檢視性別分布圖像，進而了解現況缺口及未來應努力的方向。

二、統計分析

(一)105至112年公務人員性別人數及比率

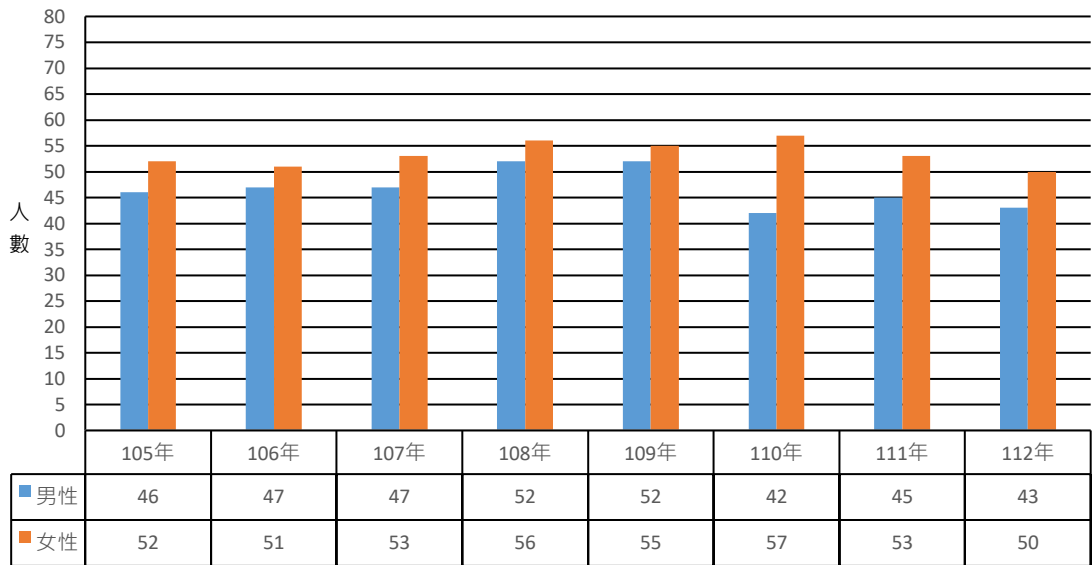
本局112年底之公務人員人數93人，為近年來人數最少；在性別比率方面，與111年性別比率一致，女性佔54%，男性佔46%，女性人數比男性多8%，顯示女性員工多於男性。

表一、新北市政府觀光旅遊局 105 至 112 年公務人員性別人數及比率統計表

單位：人數；百分比

年度	男性	女性	合計	男性 %	女性 %	合計 %	
105	46	52	98	47%	53%	100%	
106	47	51	98	48%	52%	100%	
107	47	53	100	47%	53%	100%	
108	52	56	108	48%	52%	100%	
109	52	55	107	49%	51%	100%	
110	42	57	99	42%	58%	100%	
111	45	53	98	46%	54%	100%	
112	43	50	93	46%	54%	100%	

資料來源：WebHR 人力資源管理資訊系統(各年度年底數據為準)



圖一、新北市政府觀光旅遊局 105 至 112 年公務人員性別人數長條圖

資料來源：WebHR 人力資源管理資訊系統(各年度年底數據為準)

(二)105至112年公務人員各官等性別人數

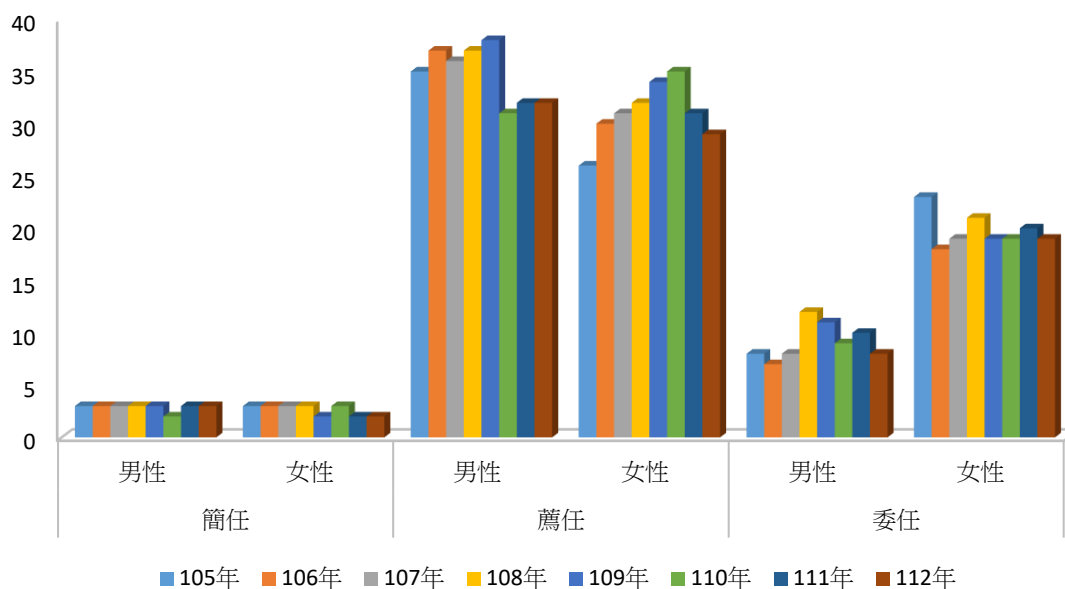
112年簡任及薦任官等方面，男性略多於女性；委任官等方面，女性則多於男性。

表二、新北市政府觀光旅遊局 105 至 112 年公務人員各官等性別人數統計表

單位：人數

年度	簡任		薦任		委任		合計
	男性	女性	男性	女性	男性	女性	
105	3	3	35	26	8	23	98
106	3	3	37	30	7	18	98
107	3	3	36	31	8	19	100
108	3	3	37	32	12	21	108
109	3	2	38	34	11	19	107
110	2	3	31	35	9	19	99
111	3	2	32	31	10	20	98
112	3	2	32	29	8	19	93

資料來源：WebHR 人力資源管理資訊系統(各年度年底數據為準)



圖二、新北市政府觀光旅遊局 105 至 112 年公務人員各官等性別人數長條圖

資料來源：WebHR 人力資源管理資訊系統(各年度年底數據為準)

(三)105至112年公務人員教育程度性別人數

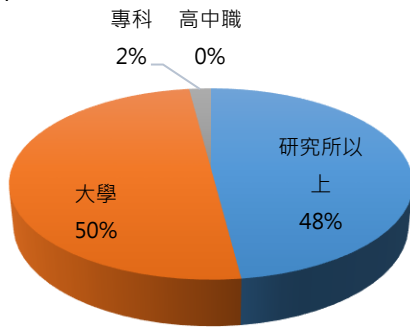
教育程度方面，學歷在研究所以上之男性多於女性；大學學歷者則女性多於男性；112年本局均為大學以上之學歷，研究所以上占45%，大學學歷占55%。

表三、新北市政府觀光旅遊局 105 至 112 年公務人員教育程度性別人數統計表

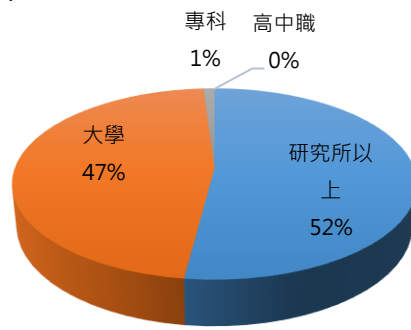
年度	研究所以上			大學			專科			高中職		
	男性	女性	合計	男性	女性	合計	男性	女性	合計	男性	女性	合計
105	27	20	47	19	30	49	0	2	2	0	0	0
106	28	23	51	19	27	46	0	1	1	0	0	0
107	32	22	54	15	30	45	0	1	1	0	0	0
108	34	23	57	18	33	51	0	0	0	0	0	0
109	33	20	53	19	35	54	0	0	0	0	0	0
110	25	19	44	17	38	55	0	0	0	0	0	0
111	25	18	43	20	35	55	0	0	0	0	0	0
112	23	19	42	20	31	51	0	0	0	0	0	0

資料來源：WebHR 人力資源管理資訊系統(各年度年底數據為準)

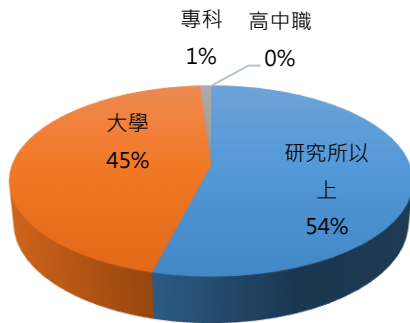
105年



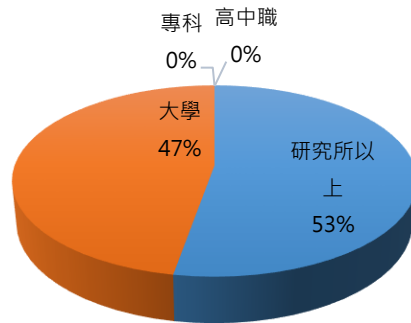
106年



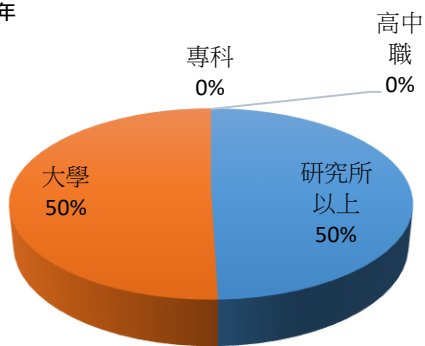
107年



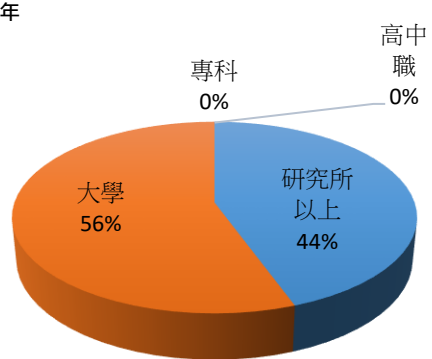
108年



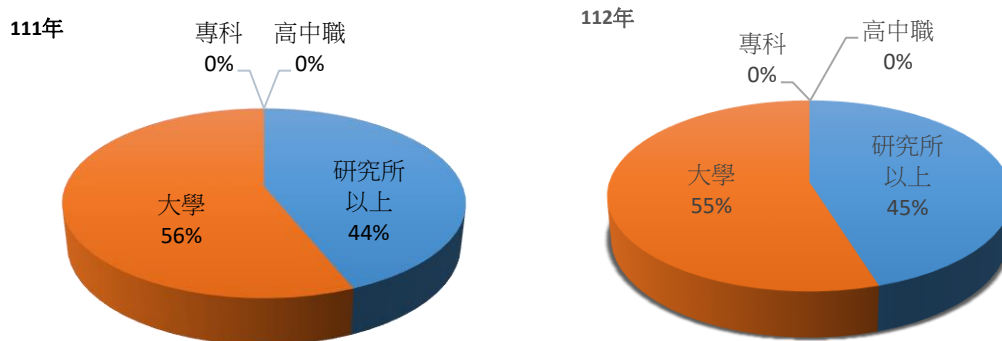
109年



110年



圖三、新北市政府觀光旅遊局 105 至 112 年公務人員教育程度性別人數圓形圖



續圖三、新北市政府觀光旅遊局 105 至 112 年公務人員教育程度性別人數圓形圖

資料來源：WebHR 人力資源管理資訊系統(各年度年底數據為準)

(四)105至112年公務人員各年齡層性別人數

本局近8年公務人員整體平均年齡約為37.4至38.7歲，男女性別平均年齡正逐漸拉大；112年之男女平均年齡相差3.3歲，女性維持約37至38歲，男性則從37.5歲增加至40.3歲。111年度30至39歲男性約占當年度男性比率42%，112年降至39.5%；111年度40至49歲之男性約占當年度男性比率為22%，112年提升為27.9%。

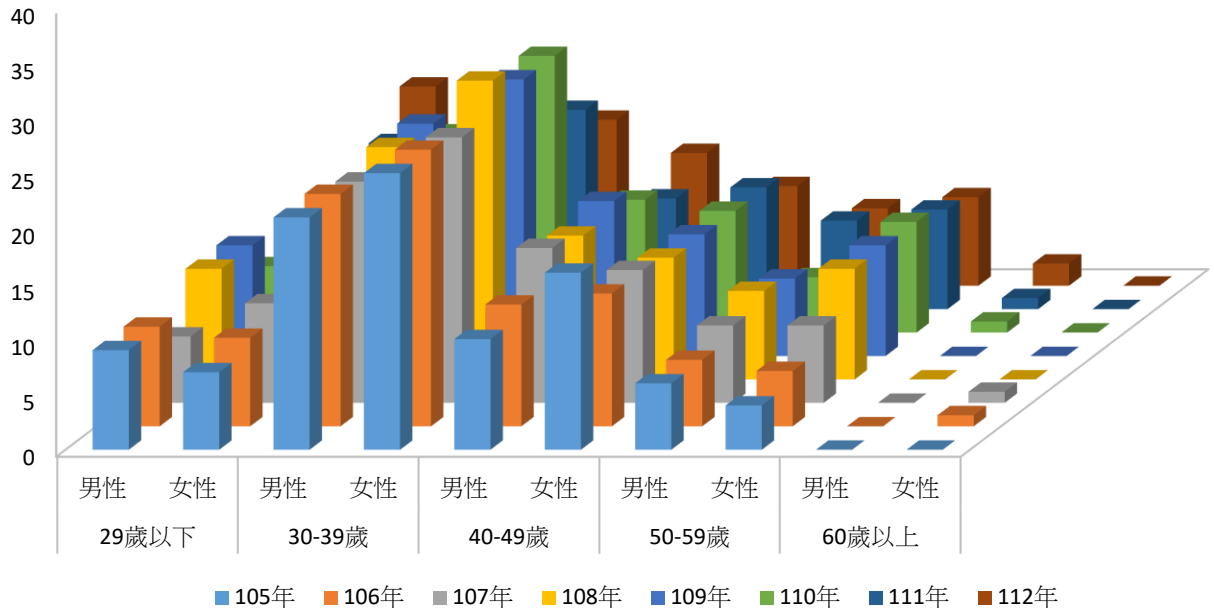
在各官等方面，112年簡任官等男女性別平均年齡差距為2.8歲、薦任官等男女性別平均年齡差距為2.5歲、委任官等男女性別平均年齡差距為1.7歲。在112年度各官等之男女平均年齡差距不大，均在3歲以內。

表四、新北市政府觀光旅遊局 105 至 112 年公務人員各年齡層性別人數統計表

單位：人數

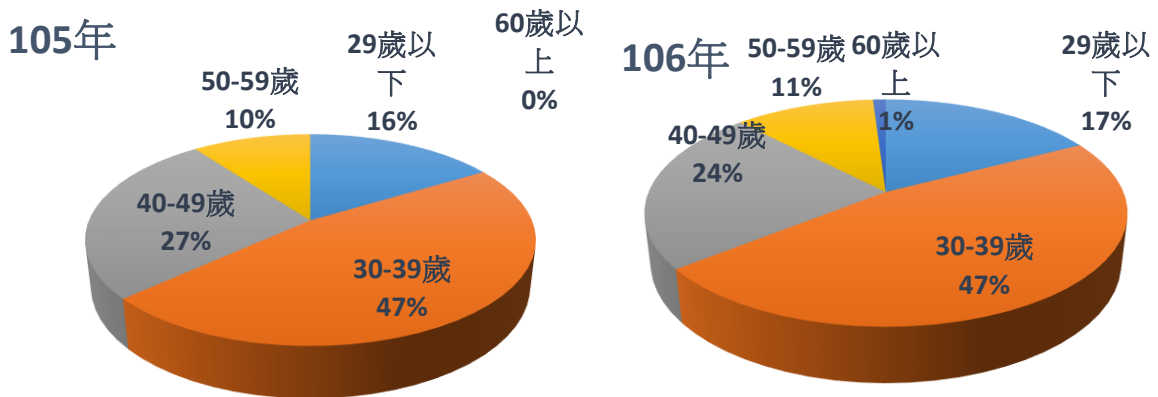
年齡 人數 年度	29歲以下		30-39歲		40-49歲		50-59歲		60歲以上		平均年齡		
	男性	女性	男性	女性	男性	女性	男性	女性	男性	女性	男性	女性	合計
105	9	7	21	25	10	16	6	4	0	0	37.5	37.2	37.4
106	9	8	21	25	11	12	6	5	0	1	37.5	37.8	37.6
107	6	9	20	24	14	12	7	7	0	1	39.2	38.2	38.7
108	10	8	21	27	13	11	8	10	0	0	38.2	38.6	38.4
109	10	9	21	25	14	11	7	10	0	0	38	38.5	38.2
110	6	11	18	25	12	11	5	10	1	0	39	38	38.4
111	7	15	19	18	10	11	8	9	1	0	39.3	37.1	38.2
112	5	18	17	15	12	9	7	8	2	0	40.3	37	38.6

資料來源：WebHR 人力資源管理資訊系統(各年度年底數據為準)

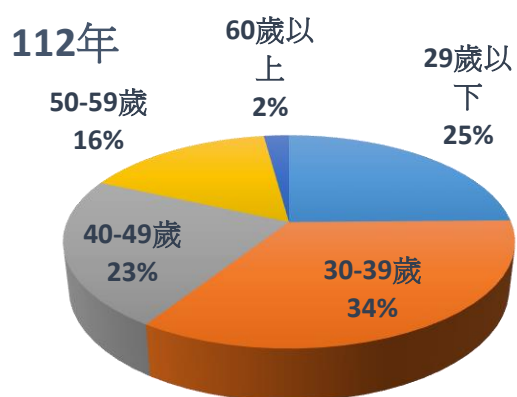
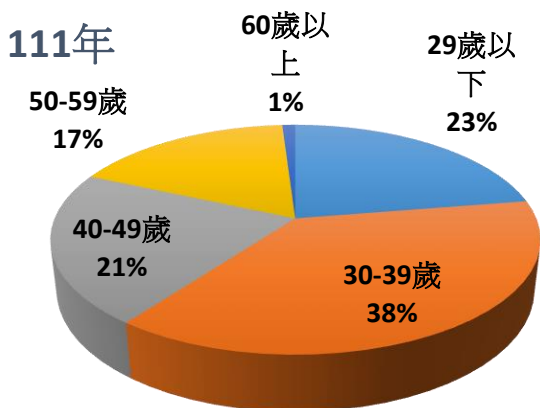
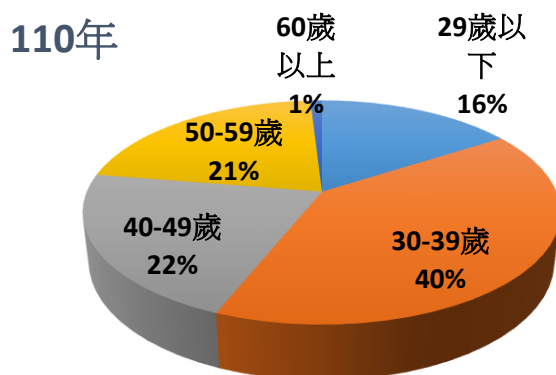
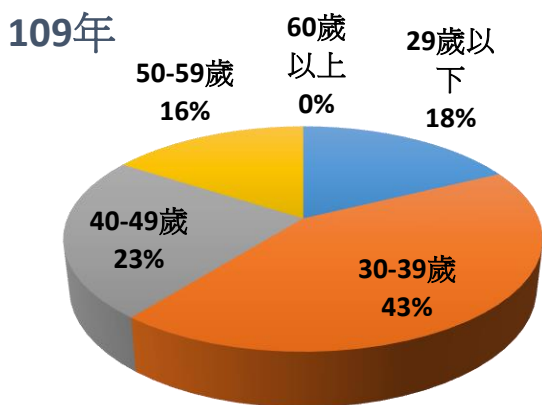
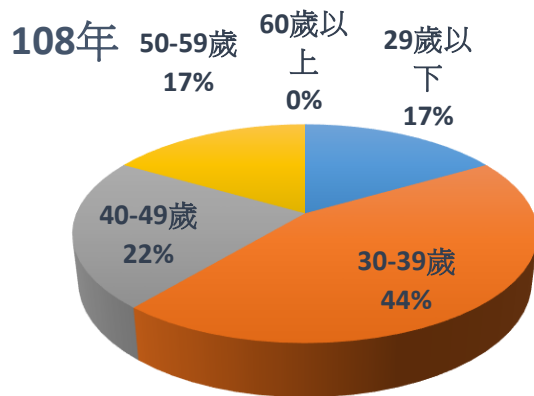
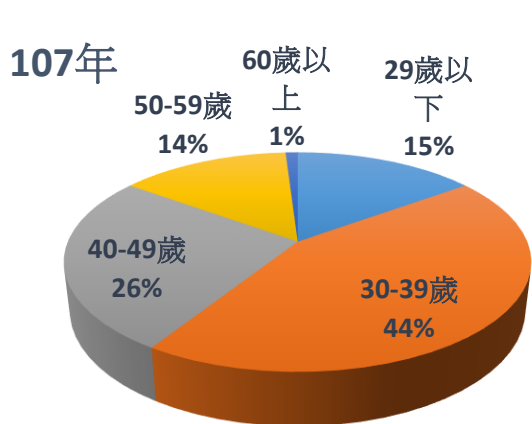


圖四、新北市政府觀光旅遊局 105 至 112 年公務人員各年齡層性別人數長條圖

資料來源：WebHR 人力資源管理資訊系統(各年度年底數據為準)



圖五、新北市政府觀光旅遊局 105 至 112 年公務人員各年齡層人數比率圓形圖



續圖五、新北市政府觀光旅遊局 105 至 112 年公務人員各年齡層人數比率圓形圖

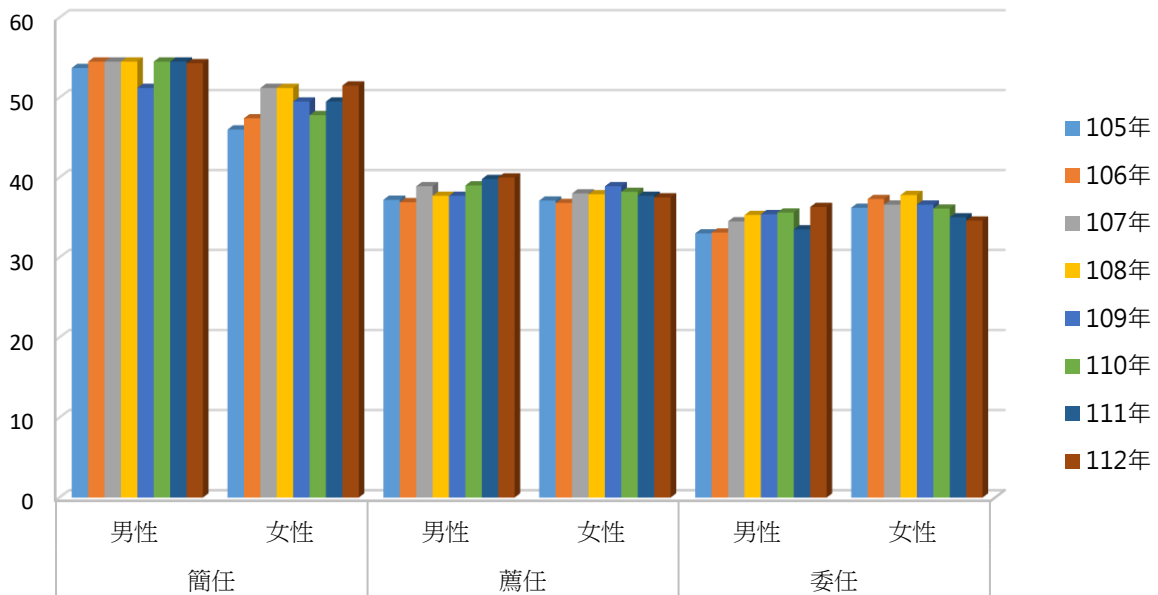
資料來源：WebHR 人力資源管理資訊系統(各年度年底數據為準)

表五、新北市政府觀光旅遊局 105 至 112 年公務人員各官等平均年齡性別人數統計表

單位：人數

官等性別 平均年齡 年度	簡任		薦任		委任	
	男性	女性	男性	女性	男性	女性
105	53.7	46	37.2	37.1	33	36.2
106	54.5	47.4	36.9	36.8	33.1	37.3
107	54.5	51.2	38.9	38	34.5	36.6
108	54.5	51.2	37.7	37.9	35.3	37.8
109	51.2	49.5	37.7	38.9	35.4	36.6
110	54.5	47.8	39	38.2	35.6	36.1
111	54.5	49.5	39.8	37.7	33.5	35
112	54.3	51.5	40	37.5	36.3	34.6

資料來源：WebHR 人力資源管理資訊系統(各年度年底數據為準)



圖六、新北市政府觀光旅遊局 105 至 112 年公務人員各官等平均年齡性別人數長條圖

資料來源：WebHR 人力資源管理資訊系統(各年度年底數據為準)

(五)105至112年公務人員主管及非主管人員性別人數及比率

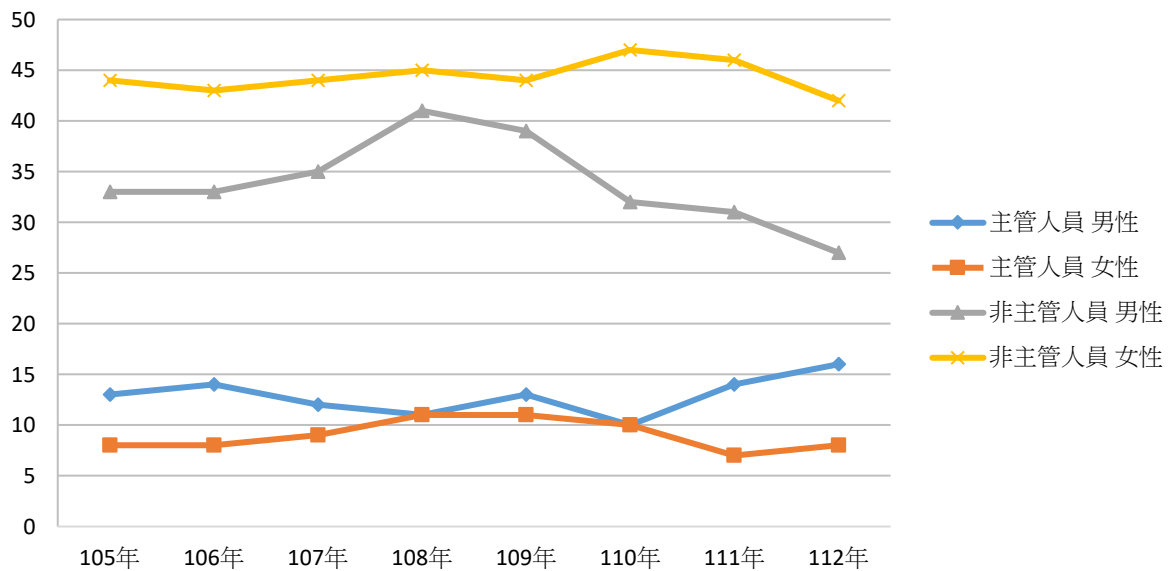
本局近8年公務人員主管人員中，男性所佔比率約50%至67%，女性比率約為33%至50%。顯示男性主管比率仍高於女性主管。在非主管人員方面，女性則明顯高於男性。

表六、新北市政府觀光旅遊局 105 至 112 年公務人員主管及非主管人員性別人數統計表

單位：人數；百分比

年度	主管人員		非主管人員		主管人員		非主管人員	
	男性	女性	男性	女性	男性(%)	女性(%)	男性(%)	女性(%)
105年	13	8	33	44	62%	38%	43%	57%
106年	14	8	33	43	64%	36%	43%	57%
107年	12	9	35	44	57%	43%	44%	56%
108年	11	11	41	45	50%	50%	48%	52%
109年	13	11	39	44	54%	46%	47%	53%
110年	10	10	32	47	50%	50%	41%	59%
111年	14	7	31	46	67%	33%	40%	60%
112年	16	8	27	42	67%	33%	39%	61%

資料來源：WebHR 人力資源管理資訊系統(各年度年底數據為準)



圖七、新北市政府觀光旅遊局 105 至 112 年公務人員主管人員性別比率折線圖

資料來源：WebHR 人力資源管理資訊系統(各年度年底數據為準)

三、分析結果

(一)男女性別人數相當平衡

本局112年男女性別人數比約為1：1.17，與本府111年底男女性別人數比1：0.64及全國男女比1：0.74相較，本局男女性別比算尚屬平衡。

表七、全國公務人員人數按縣市別分

單位：人

統計期	縣市別	總計	男性		女性	
			總計	比率	總計	比率
111年底	總計	364,654	208,651	57.2%	156,003	42.8%
	中央各機關	193,118	108,770	56.3%	84,348	43.7%
	地方各機關	171,536	99,881	58.2%	71,655	41.8%
	新北市各機關	21,426	13,060	61.0%	8,366	39.0%

資料來源：全國公務人力統計資料平台

(二)具研究所以上學歷比率較高

本局112年研究所以上學歷者佔45%，相較本府111年19.1%比率高25.9%，比全國26.5%亦高出18.5%。

表八、全國公務人員人數按縣市別及教育程度分

統計期	縣市別	總計	單位：人											
			博士		碩士		大學		專科		高中職		國中以下	
			人數	比率	人數	比率	人數	比率	人數	比率	人數	比率	人數	比率
111年底	總計	364,654	5,510	1.50%	91,310	25.00%	177,243	48.60%	68,418	18.80%	21,512	5.90%	661	0.20%
	中央各機關	193,118	4,635	2.40%	58,195	30.10%	95,440	49.40%	24,050	12.50%	10,267	5.30%	531	0.30%
	地方各機關	171,536	875	0.50%	33,115	19.30%	81,803	47.70%	44,368	25.90%	11,245	6.60%	130	0.10%
	新北市各機關	21,426	91	0.40%	4,001	18.70%	9,896	46.20%	6,177	28.80%	1,250	5.80%	11	0.10%

資料來源：全國公務人力統計資料平台

(三)本局公務人員平均年齡與本府整體平均年齡相當

本局112年公務人員平均年齡為38.6歲，相較本府111年平均年齡40歲、全國44歲低，顯示本局是一個較為年輕的機關。

表九、全國公務人員人數按縣市別及年齡分

統計期	縣市別	總計	單位：人										平均年齡(歲)
			18-24歲	25-29歲	30-34歲	35-39歲	40-44歲	45-49歲	50-54歲	55-59歲	60-64歲	65歲以上	
111年底	總計	364,654	9,189	35,828	40,551	50,315	52,845	49,760	60,094	41,290	22,742	2,040	44
	中央各機關	193,118	3,141	15,687	20,102	26,394	28,854	26,402	30,337	24,745	15,842	1,614	45
	地方各機關	171,536	6,048	20,141	20,449	23,921	23,991	23,358	29,757	16,545	6,900	426	42
	新北市各機關	21,426	1,513	3,556	2,838	3,118	3,033	2,430	2,863	1,478	558	39	40

資料來源：全國公務人力統計資料平台

四、結語

本局人員整體分析結果重點如下：

- (一)本局男女性別比尚屬相當，推動相關業務時，其思考方向、細節及規劃內涵較可避免性別落差。
- (二)本局高學歷同仁比率相當高，人力資源深具潛力，如能善用人才，可提升業務績效及品質。
- (三)本局公務同仁年齡較年輕，具較高活力與創新力，對於推動本局所職掌之觀光旅遊行銷工作有加成助益。