

112 年新北市遊客人次統計結果及分析報告

一、前言

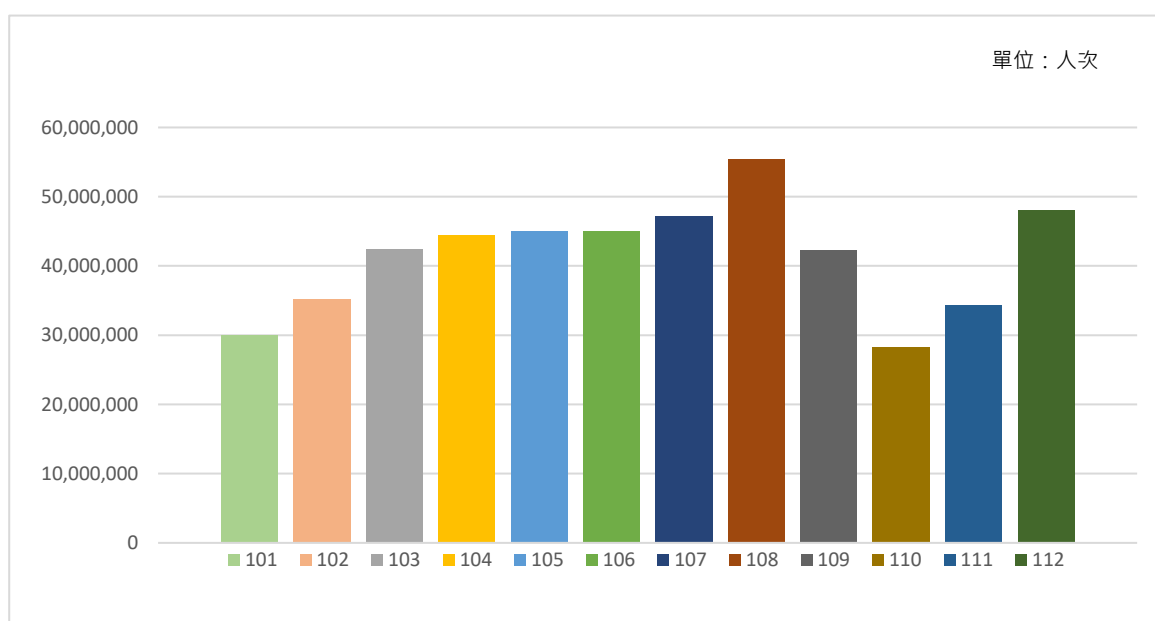
觀光經常作為城市軟實力評估關鍵指標，遊客人次帶動觀光產值更視為城市發展競爭力具體展現。本報告將依據交通部觀光署統計資料庫及新北市遊客人次資料，多面向檢視分析 112 度新北市觀光遊憩據點遊客人次情形，俾提供相關政策參考。

二、統計分析

(一) 近十年新北市遊客人次

依據交通部觀光署統計資料，新北市來客數由 101 年約 3,002 萬人次增至 108 年約 5,547 萬人次，成長約 2,545 萬人次，足見新北市推廣觀光旅遊活動深受大眾喜愛。109 至 110 年間，全球受 COVID-19 病毒影響，國內外疫情警戒，也衝擊旅遊市場，國旅活動及來台觀光人次趨勢明顯下滑。111 至 112 年間，爰於疫苗施打普及，疫情解封降階，各地旅遊人次開始回升（圖一）。

統計去年度(112)前來新北觀光旅遊約 4,805 萬 6,689 人次，相較 111 年 3,422 萬 4,629 人次，增加約計 1,383 萬 2,060 人次。疫後國旅補助及社群跨境行銷並結合當前智慧科技線上線下旅前導覽體驗，將吸引遊客回流新北各景點深度旅遊，進而活化地方產業創生。



圖一、新北市歷年遊客人次分布圖（101年-112年）

(資料來源：交通部觀光署行政資訊網)

表一、六都遊客人次

單位:人次

六都遊客人次						
年度	新北市	台北市	桃園市	台中市	台南市	高雄市
108	55,479,180	53,215,793	10,753,269	44,275,984	22,719,900	34,381,372
109	42,201,746	30,260,207	20,035,689	45,804,595	15,146,062	22,766,097
110	28,187,255	22,873,159	23,213,008	49,684,725	9,158,000	14,500,136
111	34,224,629	28,611,024	31,768,211	47,757,972	15,984,366	31,372,044
112	48,056,689	53,370,373	40,466,561	59,337,385	35,922,065	60,773,665
109年增減率	-23.93%	-43.14%	86.32%	3.45%	-33.34%	-33.78%
110年增減率	-33.21%	-24.41%	15.86%	8.47%	-39.54%	-36.31%
111年增減率	21.42%	25.09%	36.86%	-3.88%	74.54%	116.36%
112年增減率	40.42%	86.54%	27.38%	24.25%	124.73%	93.72%

(資料來源：交通部觀光署行政資訊網)

(二) 112 年新北市前五大觀光遊憩據點

綜理 112 年新北市觀光旅遊據點，排序前五大熱門景點依次為林口三井 Outlet(全年遊客數約 842 萬人次，占總人次 17.53%)、新北市立鶯歌陶瓷博物館(全年遊客數約 462 萬人次，占總人次 9.63%)、淡水金色水岸(全年遊客數約 436 萬人次，占總人次 9.07%)、瑞芳風景特定區(全年遊客數約 392 萬遊客人次，占總人次 8.18%) 及八里左岸公園(全年遊客數約 322 萬遊客人次，占總人次 6.71%)，經計上開前五大遊憩據點遊客人次已逾全市總人次 5 成以上(表二)。由前五大觀光據點不同旅遊型態，可知本市多元自然景觀及人文地貌深受大眾喜愛，如林口三井購物中心，歷史底蘊鶯歌陶瓷博物館，老街悠遊淡水金色水岸，山城綺麗風光瑞芳小鎮及時尚海景八里左岸公園，青山綠水皆是走讀新北好去處，提供不同旅遊需求者前來踏訪。

表二、新北市排序前五名觀光據點 (112 年)

單位:人次

名次	景點名稱	遊客人次	總人次百分比
1	林口三井 Outlet	8,423,005	17.53%
2	新北市立鶯歌陶瓷博物館	4,629,192	9.63%
3	淡水金色水岸	4,360,703	9.07%
4	瑞芳風景特定區	3,929,731	8.18%
5	八里左岸公園	3,225,508	6.71%
合計		24,568,139	51.12%

(資料來源：交通部觀光署行政資訊網/新北市政府觀光旅遊局彙編)

(三) 從行政區看遊客人次增減

新北市共有 29 個行政區，交通部觀光署核定有案觀光景點分布於 16 個行政區 (表三)，112 年具觀光景點行政區來客數，人次最多排序前五依次是林口區(約 842 萬人次，占全市 17.53%)、淡水區(約 681 萬人次，占全市 14.18%)、瑞芳區(約 680 萬人次，占全市 14.16%)、鶯歌區(約 562 萬人次，佔全市 11.91%)以及八里區(約 504 萬人次，占全市 10.49%)。查 112 年 5 月起，因 COVID-19 疫情嚴重度下降，調整為第四類傳染病疫情降階，各地觀光旅遊人次較去年有明顯上升趨勢。

表三、112 年新北市行政區遊客人次增減情形

單位:人次

行政區	112 遊客人次	占新北遊客人次比率	111 遊客人次	增減人次	增減率
林口區	8,423,005	17.53%	6,922,569	1,500,436	21.67%
八里區	5,041,516	10.49%	3,958,734	1,082,782	27.35%
萬里區	1,670,982	3.48%	608,812	1,062,170	174.47%
淡水區	6,812,837	14.18%	5,150,745	1,662,092	32.27%
瑞芳區	6,805,275	14.16%	5,265,918	1,539,357	29.23%
烏來區	2,369,016	4.93%	1,609,506	759,510	47.19%
金山區	725,659	1.51%	516,144	209,515	40.59%
新店區	2,396,674	4.99%	2,137,690	258,984	12.12%

續表三、112 年新北市行政區遊客人次增減情形

單位:人次

行政區	112 遊客人次	占新北遊客人次比率	111 遊客人次	增減人次	增減率
三峽區	2,091,894	4.35%	1,830,416	261,478	14.29%
板橋區	168,527	0.35%	118,158	50,369	42.63%
平溪區	3,897,296	8.11%	3,313,930	583,366	17.6%
鶯歌區	5,625,055	11.91%	1,160,261	4,464,794	384.81%
坪林區	241,654	0.5%	119,514	122,140	102.2%
貢寮區	585,054	1.22%	471,243	113,811	24.15%
石門區	786,960	1.64%	630,690	156,270	24.78%
三芝區	415,285	0.86%	464,299	-49,014	-10.56%

(資料來源：交通部觀光署行政資訊網/新北市政府觀光旅遊局彙編)

(四) 從觀光區域看遊客人次增減

以新北市觀光景點串連熱門旅遊路線劃分為不同觀光區域(表四)。112 年各觀光區域遊客人次，來訪人次最多排序前五者依次為：淡八(全年來客數約計 1,185 萬人次)、林口三井購物城(全年來客數約計 842 萬人次)、三鶯(全年來訪客約計 771 萬人次)、水金九(全年客數約計 545 萬人次)及新烏(全年來客數約計 476 萬人次)；其中成長幅度最大觀光區為三鶯，112 年皆較前年度(111)增加約 472 萬人次，另外水金九與北海岸 112 年較前年度(111)也增加逾 120 萬人次，日後看好；林本源園邸(林家花園)受限地緣，人次成長較為緩慢，惟精緻的園林歷史古蹟推廣客製主題遊程將引入更多遊客造訪。整體來看，112 年各觀光區較前年度(111)遊客人次，普遍皆回升，顯示疫情降階後，民眾開始走入觀光景點進行各項遊憩體驗，尤以新北都會近郊里山出遊及臨海山城小鎮深度體驗行程帶進遊客人次成長情形最為顯著。

表四、112 年新北市觀光區遊客人次增減情形

觀光區域	112 遊客人次	占新北遊客人次比率	111 遊客人次	增減人次	增減率
林口三井	8,423,005	17.53%	6,922,569	1,500,436	21.67%
林本源園邸 (林家花園)	168,527	0.35%	118,158	50,369	42.63%
北海岸	3,598,886	7.49%	2,219,945	1,378,941	62.12%
新烏	4,765,690	9.92%	3,747,196	1,018,494	27.18%

續表四、112 年新北市觀光區遊客人次增減情形

單位:人次

觀光區域	112 遊客人次	占新北遊客人次比率	111 遊客人次	增減人次	增減率
淡八	11,854,353	24.67%	9,109,479	2,744,874	30.13%
深石坪	241,654	0.5%	119,514	122,140	102.2%
水金九	5,457,406	11.36%	4,214,080	1,243,326	29.5%
猴硐	1,085,865	2.26%	835,510	250,355	29.96%
三鶯	7,716,949	16.06%	2,990,677	4,726,272	158.03%
十分	3,897,296	8.11%	3,313,930	583,366	17.6%
東北角	847,058	1.76%	633,571	213,487	33.7%

(資料來源：交通部觀光署行政資訊網/新北市政府觀光旅遊局彙編)

(五) 從景點性質看遊客人次增減

按交通部觀光署景點性質分類，112 年各類型景點遊客人次增減情形如下(表五)。查 112 年各類型景點，含國家級風景特定區、直轄市及縣(市)級風景特定區、森林遊樂區、博物館、宗教場所、購物中心及古蹟歷史建物等地，遊客人次均顯著提昇。

表五、112 年新北市各類型景點遊客人次增減情形

單位:人次

性質分類	112 遊客人次	111 遊客人次	增減人次	增減率
國家級風景特定區	5,476,522	3,686,076	1,790,466	48.57%
直轄市及縣(市)級風景特定區	8,359,933	6,539,890	1,820,043	27.83%
森林遊樂區	413,595	396,573	17,022	4.29%
博物館	7,323,720	2,716,068	4,607,652	169.64%
宗教場所	165,546	104,255	61,291	58.79%
購物中心	8,423,005	6,922,569	1,500,436	21.67%
古蹟及歷史建物	2,767,724	2,275,987	491,737	21.61%
其他	15,126,644	11,583,211	3,543,433	30.59%

(資料來源：交通部觀光署行政資訊網/新北市政府觀光旅遊局彙編)

(六) 從月份看遊客人次增減

112 年新北市各月份遊客人次情形如下表(表六)。查察 112 年疫情嚴重度逐漸下降，旅客皆紛紛戶外出遊，故遊客人次呈現均上升。112 年 5 月，疫情正式降階，各景點訪客逐漸增多，特別 5 至 7 月逢暑期旅遊熱潮加上國旅活動行銷推廣，遊客人次合計較上年度(111)增加逾 400 萬人次；10 月遊客增加幅度更是達到新高，以新北市美術館為中心，開辦為期 17 天的台灣設計展，帶動三鶯地區觀光旅遊熱潮，讓遊客得以透過設計展一窺新北市的多元及兼容並蓄，僅單一月份合計較上年度(111)增加逾 490 萬人次，遊客人次顯著上升。

表六、112 年新北市每月遊客人次增減情形

單位:人次

月份	1	2	3	4	5	6
112 年遊客人次	4,056,374	3,532,128	3,481,130	4,020,639	3,498,408	3,754,297
111 年遊客人次	2,520,421	3,319,289	2,939,130	2,880,676	1,742,813	2,523,744
增減數	1,535,953	212,839	542,000	1,139,963	1,755,595	1,230,533
增減率	60.94%	6.41%	18.44%	39.57%	100.73%	48.76%
月份	7	8	9	10	11	12
112 年遊客人次	4,390,462	3,477,416	3,283,065	7,861,104	3,406,375	3,295,291
111 年遊客人次	3,252,028	3,441,764	2,583,812	2,904,044	3,033,028	3,083,880
增減數	1,138,434	35,652	699,253	4,957,060	373,347	211,411
增減率	35.01%	1.04%	27.06%	170.7%	12.31%	6.86%

(資料來源：交通部觀光署行政資訊網/新北市政府觀光旅遊局彙編)

三、結語

從新北市前五大觀光遊憩據點及觀光區遊客人次成長可得知，大宗遊客仍位於本市北海岸、淡蘭古道地區(瑞芳猴硐、深石坪)、三鶯地區，與本局推出「青春山海線」、「淡蘭古道」旅遊品牌方向一致，是往後可持續結合地方產業亮點行銷、淡蘭古道人文地貌與底層蘊涵，吸引國內外旅人背上行囊走訪體驗。另外 112 年因台灣設計展，博物館獲得大量關注，成長率破 160%，顯見疫情解封後，遊客不僅熱愛戶外，也回歸室內展覽。

值得注意的是，觀光熱區淡水八里及東北角(貢寮)，無顯著成長趨勢，回顧平均旅遊人次可得知該區均維持穩定遊客量，故疫情尚無較大衝擊，而 112 年 1-4 月疫情逐步邁向解封階段，遊客人次亦每月均較去年(111)呈現正成長，5 月起，中央

宣布防疫降階，疫情正式解除，使觀光客旅遊信心開始提升，6月後逐步站穩信心，10月更是相較111年同期成長約3倍，顯示民眾已一掃疫情的陰霾，踏出戶外並熱烈參與各項活動。

四、備註

- 國家級風景特定區：鼻頭龍洞遊憩區、鹽寮福隆遊憩區、野柳地質公園、白沙灣、翡翠灣濱海遊憩區、觀音山、野柳海洋世界、金山遊憩區、三芝遊憩區。
- 直轄市及縣(市)級風景特定區：烏來風景特定區、碧潭風景特定區、瑞芳風景特定區。
- 森林遊樂區：滿月圓國家森林遊樂區、內洞國家森林遊樂區。
- 博物館：新北市坪林茶業博物館、新北市立鶯歌陶瓷博物館、新北市立十三行博物館、新北市黃金博物園區、新北市客家文化園區、朱銘美術館、林本源園邸(林家花園)、三峽歷史文物館。
- 宗教場所：法鼓山世界佛教教育園區、清水祖師廟。
- 購物中心：林口三井Outlet。
- 古蹟及歷史建物：淡水紅毛城、滬尾礮臺、前清淡水關稅務司官邸(小白宮)、鶯歌老街、三峽老街。
- 其他：十分瀑布、十分旅遊服務中心、淡水漁人碼頭、水湳洞遊客中心、雲仙樂園、大板根森林溫泉酒店、八里左岸公園、淡水金色水岸、猴硐煤礦博物園區。