

中華民國103年  
新北市政府觀光旅遊局  
統計年報



新北市政府 觀光旅遊局 編印

中華民國104年6月出版



## 凡例

- 一、本年報編印之目的旨在報導本市觀光行政、建設與發展之統計資料，俾以提供施政考核及釐訂施政計畫之參考。
- 二、本年報所列資料來源，係根據本局各主管業務單位之各項基礎資料，進行綜整性的整理與統計加以整編而成，其資料來源均分別註明於各表之表下，以利查考。
- 三、本期年報所列數字，以民國103年為主，包括完整時間數列資料。由於跨期統計項目不盡相同，格式不能合併者分列為數段。
- 四、本期年報分行政組織、觀光產業、觀光推廣活動、觀光景點、登山步道、風景特定區公廁、經費概況等7類，各類均分別擇重要項目予以提要分析，用供參閱。
- 五、本報告之數據範圍，包括新北市(New Taipei City)轄下29區：板橋區(Banqiao)、三重區(Sanchong)、中和區(Zhonghe)、永和區(Yonghe)、新莊區(Xinzhuang)、新店區(Xindian)、樹林區(Shulin)、鶯歌區(Yingge)、三峽區(Sanxia)、淡水區(Tamsui)、汐止區(Xizhi)、瑞芳區(Ruifang)、土城區(Tucheng)、蘆洲區(Luzhou)、五股區(Wugu)、泰山區(Taishan)、林口區(Linkou)、深坑區(Shenkeng)、石碇區(Shiding)、坪林區(Pinglin)、三芝區(Sanzhi)、石門區(Shimen)、八里區(Bali)、平溪區(Pingxi)、雙溪區(Shuangxi)、貢寮區(Gongliao)、金山區(Jinshan)、萬里區(Wanli)、烏來區(Wulai)。
- 六、表內所列「年底」係指12月底靜態數字。
- 七、本年報所用符號代表意義如下：
  - 「—」符號者表示無數字。
  - 「...」符號者表示數字不詳。

「○」符號者表示數字不及一單位。

八、本年報所載資料如有更新資料，均予修正，凡與前期數字不同時，概以本期數字為準。

九、本年報荷蒙本局各業務單位提供有關資料，始克編成，至感公誼，謹致謝忱，惟統計數字誤漏之處，在所難免，敬請不吝指正。

十、99年12月25日本市改制為直轄市，故相關統計資料一併修正。

# 新北市政府觀光旅遊局統計年報

## 目次

表次	表名	頁次
壹、行政組織		
表1-1	本局行政組織系統圖.....	1-1
表1-2	本局人員統計表.....	1-2
貳、觀光產業		
表2-1	本市觀光遊樂業遊客人次統計.....	2-1
表2-2	本市旅館業及民宿統計.....	2-2
參、觀光推廣活動		
表3-1	本局辦理觀光推廣活動統計.....	3-1
表3-2	本局補助民間社團辦理活動概況.....	3-2
肆、觀光景點		
表4-1	本市102年47個主要觀光遊憩據點遊客人次統計.....	4-1
伍、登山步道		
表5-1	本市102年登山步道整建修繕統計.....	5-1
陸、風景特定區公廁		
表6-1	本市風景特定區公廁(觀光旅遊局管轄)數.....	6-1
柒、經費概況		
表7-1	本局經費概況.....	7-1
表7-2	本局代辦經費收支明細.....	7-2

# 圖次

圖0-1野柳地質公園.....	2
圖0-2新北市溫泉季.....	3
圖0-3天燈派出所.....	4
圖0-4十分瀑布.....	6
圖0-5淡水漁人碼頭.....	7
圖0-6望古車站.....	8
圖0-7經費執行.....	11
圖1-1本局人員統計表.....	1-2
圖2-1新北市歡樂耶誕城-萬坪公園九曲橋	
圖2-2本市觀光遊樂業遊客人次統.....	2-1
圖2-3本市旅館業及民宿統計.....	2-2
圖3-1新北市平溪天燈節-剪紙天燈	
圖4-1黃有助-甜蜜鐘樓	
圖5-1三貂嶺步道	
圖5-2登山步道整建修繕統計.....	5-2
圖6-1本市風景特定區公廁(觀光旅遊局管轄)數.....	6-1
圖7-1本局經費概況.....	7-1

## 壹、行政組織

依本局組織規程，本局設局長、副局長、主任秘書各一人、專門委員二人，局內設九個單位，分別為：

- 一、觀光企劃科；
- 二、觀光技術科；
- 三、觀光管理科；
- 四、旅遊行銷科；
- 五、風景區管理科；
- 六、秘書室；
- 七、會計室；
- 八、人事室；
- 九、政風室。

另設置四個遊客中心，分別為：

- 一、烏來遊客中心；
- 二、猴硐遊客中心；
- 三、九份遊客中心；
- 四、十分遊客中心。

四個旅遊服務中心，分別為：

- 一、板橋旅遊服務中心；
- 二、新店旅遊服務中心；
- 三、瑞芳旅遊服務中心；
- 四、淡水旅遊服務中心。

本局實有員額數之計算含工友、約僱人員、臨時人員等人數。

民國103年底，本局實有員額共124人，較上年底減少1人。男性57人，占46%，女性67人，占54%，其性別比例<sup>1</sup>為85.07，較上年性別比例104.92，減少19.85個百分點。

<sup>1</sup>  $\frac{\text{男性人數}}{\text{女性人數}} \times 100$

## 貳、觀光產業

### 一、觀光遊樂業

民國 103 年底，觀光遊樂業為 3 家，分別為烏來區雲仙樂園、萬里區野柳海洋世界、八里區八仙樂園；而 103 年度遊客人次概況如下：

- (一) 萬里區野柳海洋世界 196,898 人次，與上年比較增加 62,753 人次。
- (二) 八里區八仙樂園 326,654 人次，與上年比較減少 59 人次。
- (三) 烏來區雲仙樂園 183,423 人次，與上年比較增加 27,248 人次。



圖0-1 野柳地質公園



## 二、旅館業及民宿

民國 103 年底，國際觀光旅館共計 2 家，包含為福容大飯店淡水漁人碼頭及大板根度假酒店；一般觀光旅館業共計 4 家，分別為美麗春天大飯店、碧特弗大飯店、福朋喜來登飯店及帝景飯店，合計 6 家觀光旅館，客房數為 567 間，平均住用率為 63.61%。

民國 103 年底，合法旅館家數為 234 家，房間數為 10,560 間；合法民宿家數為 174 家，房間數為 625 間；其中新設 5 家旅館(房間數為 339 間)及 23 家民宿(房間數為 79 間)。



圖0-2 新北市溫泉季

## 參、觀光推廣活動

### 一、本局辦理之觀光推廣活動

103年度，本局辦理之觀光推廣活動共計7項，包括平溪天燈節、貢寮國際海洋音樂祭、歡樂耶誕城、登山旅遊節、溫泉美食節、碧潭音樂會及天燈派出所啟用宣傳活動，主活動總計33場次，較102年度增加2場次；活動天數總計111天，較102年度減少26天；活動經費總計7,788萬0,240元，較102年度減少128萬8,329元，減少約1.63%。



圖0-3 天燈派出所

### 二、本局補助本市民間團體辦理觀光活動

為活絡地方觀光產業之發展，本局每年補助本市民間團體於各區辦理觀光活動，行銷本市觀光資源，促進地方觀光商機。103年度本局總計補助12個本市民間團體辦理12場觀光活動，較去年增加補助1個民間團體，成長率9%；補助金額共計118萬3,500元，較去年增加15萬500元，成長率約14.6%。其中補助雙溪區、新店區、三重區(包含蘆洲區)、石碇區、八里區、鶯歌區、瑞芳區、萬里區、平溪區活動各1件，並補助中華經緯經貿文教交流協會辦理第11屆臺灣地方鄉鎮觀光產業發展與前瞻學

術研討會、補助新北市民宿發展協會辦理2014年新北市民宿國際旅展行銷計畫活動及補助新北市露營車協會辦理2014亞太露營、露營拖車暨自走式露營車國際論壇。補助金額部分，除中華經緯經貿文教交流協會補助8萬3,500元，其餘活動各補助10萬元。

另為提升旅宿等觀光產業相關從業人員之專業職能及服務品質，本局補助新北市旅館商業同業公會及新北市民宿發展協會辦理相關研習活動，103年度民宿發展協會未提出補助申請，全年補助金額10萬元。

## 肆、觀光景點

近年來，世界各國皆致力發展觀光，而新北市對於觀光推展，將本市不同於其他地方的人文風情、名勝古蹟、綺麗景致、特色美食，以及在地特色文化的推廣，更是不遺餘力。本節將利用近年來新北市 48 個主要觀光遊憩據點的觀光遊客人次統計資料，探究本市在觀光推展的成果。

### 一、103 年本市 48 個主要觀光遊憩據點遊客人次消長

103 年「新北市立十三行博物館」的遊客人數為 969,677 人次，「八里左岸公園」的遊客人數為 3,018,500 人次，「觀音山」的遊客人數為 805,338 人次，「八仙海岸」的遊客人數為 326,654 人次，「淡水漁人碼頭」的遊客人數為 3,094,808 人次，「淡水金色水岸」的遊客人數為 3,402,500 人次，「淡水紅毛城」的遊客人數為 1,057,217 人次，「前清淡水關稅務司官邸」的遊客人數為 311,052 人次，「滬尾砲臺」的遊客人數為 171,627 人次，「三芝遊客中心」的遊客人數為 224,206 人次，「白沙灣」的遊客人數為 840,622 人次，「朱銘美術館」的遊客人數為 146,751 人次，「法鼓山世界佛教教育園」的遊客人數為 353,302 人次，「金山遊客中心」的遊客人數為 228,901 人次，「金山溫泉館」的遊客人數為 21,164 人次，「野柳風景區」的遊客人數為 3,335,024 人次，「翡翠灣濱海遊樂區」的遊客人數為 142,023 人次，「野柳海洋世界」的遊客人數為 196,898 人次，「十分旅遊服務中心」的遊客人數為 3,020,789 人次，「十分瀑布」的遊客人數為 346,868 人次，



圖 0-4 十分瀑布

「鼻頭港服務區」的遊客人數為 146,947 人次，「鼻頭角步道」的遊客人數為 58,150 人次，「瑞芳風景特定區」的遊客人數為 4,027,197 人次，「猴硐煤礦博物園

區」的遊客人數為 800,613 人次，「新北市黃金博物園區」的遊客人數為 2,235,430 人次，「水湳洞遊客中心」的遊客人數為 505,134 人次，「龍門露營區」的遊客人數為 49,476 人次，「龍洞灣公園」的遊客人數為 55,475 人次，「龍洞南口海洋公園」的遊客人數為 42,285 人次，「鹽寮海濱公園」的遊客人數為 3,326 人次，「福隆遊客服務中心」的遊客人數為 1,148,010 人次，「福隆蔚藍海岸」的遊客人數為 1,274,269 人次，「草嶺古道系統(含遠望坑親水公園)」的遊客人數為 423,151 人次，「舊草嶺隧道」的遊客人數為 195,931 人次，「林本源園邸(林家花園)」的遊客人數為 432,206 人次，「坪林茶業博物館」的遊客人數為 93,828 人次，「碧潭風景特定區」的遊客人數為 1,441,260 人次，「烏來風景特定區」的遊客人數為 1,340,680 人次，「內洞國家森林遊樂區」的遊客人數為 241,625 人次，「雲仙樂園」的遊客人數為 183,423 人次，「三峽老街」的遊客人數為 2,052,200 人次，「滿月圓國家森林遊樂區」的遊客人數為 189,205 人次，「三峽鎮歷史文物館」的遊客人數為 48,234 人次，「清水祖師廟」的遊客人數為 17,854 人次，「新北市客家文化園區」的遊客人數為 909,540 人次，「三峽鎮大板根森林溫泉渡假村」的遊客人數為 227,162 人次，「新北市立鶯歌陶瓷博物館」的遊客人數為 1,185,948 人次，「鶯歌老街」的遊客人數為 639,414 人次。

## 二、遊客人次分析

103 年新北市觀光總人次為 41,981,894 人次，由 48 個主要觀光遊憩據點的遊客總人數統計來看，103 年遊客人次最多的觀光遊憩據點前 5 名，依序為「瑞芳風景特定區」、「淡水金色水岸」、「野柳風景區」、「淡水漁人碼頭」及「十分旅遊服務中心」，顯市本市重要的觀光遊憩據點，以多元的樣貌，歡迎不同性質及需求的國內外遊客前往，如淡水漁人碼頭、淡水金色水岸及十分旅遊服務中心的綺麗景致、野柳風景區的獨特魅力，以及瑞芳風景特定區的人文風情等，皆深深吸引著觀光遊客前往。



圖0-5 淡水漁人碼頭



## 伍、登山步道

本市登山步道整建修繕方向主要是依照100年度「新北市登山步道及觀光指標系統10年整體規劃」內容及「民眾或里長陳情案」，自101年度起視步道損壞程度開始逐步整建修繕本市境內登山步道，期提供登山民眾舒適與友善之登山環境，並建置完善登山指標系統及增設觀光指標。

另為提供民眾更便利登山步道資訊查詢管道，於101年啟用E化網站「新北市登山健行網」，網站推薦170條登山步道供登山健行民眾查詢，有效整合轄內各步道資訊，便於維護管理及民眾查詢，提供正確的指引且詳實的解說，102年底約82萬瀏覽人次，截至103年底約147萬瀏覽人次，成長79.27%。



圖0-6 望古車站

102年度登山步道整建修繕經費執行29,847,765元(其中交通部觀光局補助經費14,923,883元)，103年度執行33,779,732元(其中交通部觀光局補助經費5,308,103元)，經費執行成長13.17%。為能更立即對登山民眾需求作處置及更快速汰換損壞設施，102年度工程首次改為開口契約，以符現況需求，共完成登山步道整建修繕21條，103年度工程延續102年以開口契約辦理，共完成登山步道整建46條。

103年度主要針對年代久遠且路況不佳之步道進行整體步道環境及指標系統改善，並加強各步道安全設施例如鐵環欄杆、崩塌地處理及駁坎等項目。就103年度各區分析，其中瑞芳區整建完成7條工程費用計5,418,236元、深坑區整建完成4條工程費用計4,568,104元、平溪區整建完成3條工程費用計3,136,380元、汐止區整建完成5條工程費用計2,949,051元。

## 陸、風景特定區公廁

「公共廁所」係指供公共使用的廁所，供不特定人士所使用，其為旅遊之最基本需求，因男女生理構造不同，以致女性平均如廁時間較男性長，再者為配合 1997 年聯合國經理會提出之性別主流化政策，本局已就風景區轄管公廁逐年進行改善。如 99 年度間既有男女廁間設備比例為 33：94（約 1：2.8），至 102 年度時，已再擴增男女廁間設備 6：22（約 1：3.7），103 年度持續維護，並增加十分風景特定區內男廁 2 間女廁所 6 間，可見近年來本局已逐年配合使用性、功能性與性別主化政策，逐步改善男女設備數量。

## 柒、經費概況

本局103年度經費執行概況，歲出預算執行數及代辦經費共計4億7,112萬7,456元，其中歲出預算執行數為4億4,595萬2,751元(約佔94.7%)，代辦經費為2,517萬4,705元(約佔5.3%)。

- 一、本局經費執行共4億4,595萬2,751元，主要係辦理觀光企劃策略推展計畫、觀光技術業務管理計畫、觀光管理計畫、旅遊行銷業務計畫、風景區管理及觀光及風景地區工程等。
- 二、觀光企劃策略推展計畫2,242萬3,665元(約佔5.03%)，主要係辦理觀光事業發展計畫規劃、觀光資料彙整等事項。
- 三、觀光技術業務管理計畫112萬8,074元(約佔0.25%)，主要係辦理推動各項觀光工程之相關行政庶務工作。
- 四、觀光管理計畫1,181萬7,606元(約佔2.65%)，主要係辦理溫泉業、水域遊憩活動管理、觀光遊樂業、一般旅館民宿、一般觀光旅館等管理事項等。
- 五、旅遊行銷業務計畫1億539萬4,753元(約佔23.63%)，主要係重大觀光活動籌辦、觀光資源行銷、國內外旅展規劃執行、補助本市民間團體舉辦觀光活動等事項。
- 六、風景區管理計畫8,420萬1,839元(約佔18.88%)，主要係辦理風景特定區內假日門市、環境綠美化、景觀維護、旅遊服務、違規事件處理及地方行政資源整合協調等事項。
- 七、觀光及風景地區工程計畫1億1,752萬2,297元(約佔26.35%)，主要係辦理觀光工程執行、登山步道及觀光指示標誌設立及維護等事項。

由以上分析，觀光及風景地區工程計畫經費執行最高，所佔比率約 26.35%。



## 經費執行

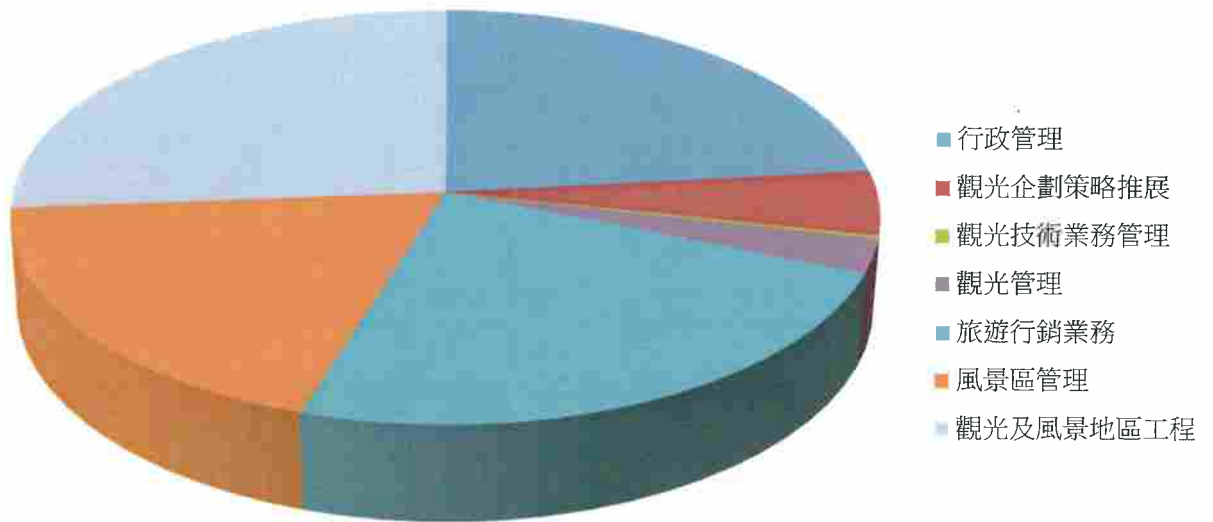


圖 0-7 經費執行

# 壹、行政組織

表 1-1 本局行政組織系統圖

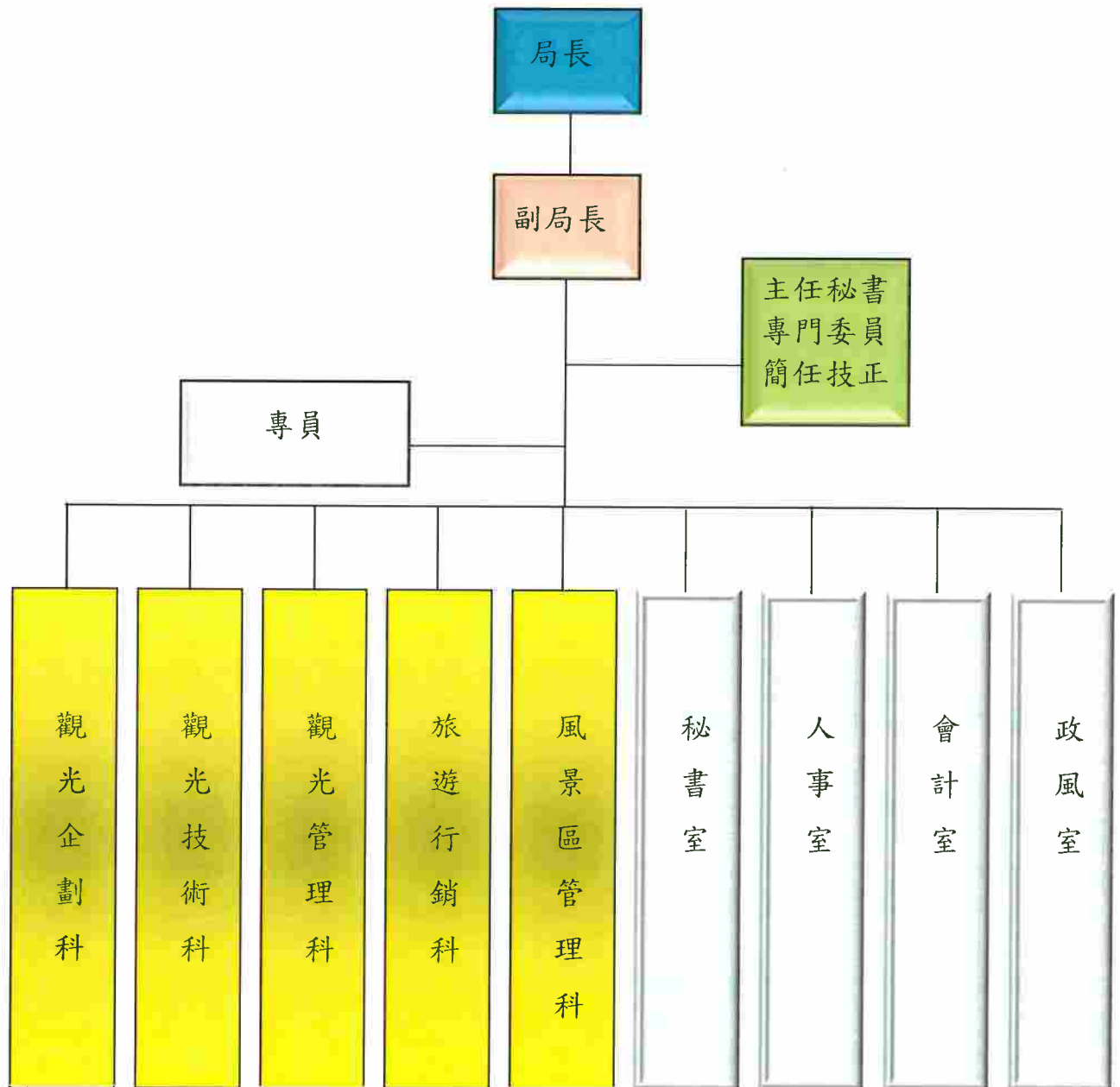


表 1-2 本局人員統計表

單位：人

年底別	總計	職員數		其他人數		
		法定 編制	實 有	約僱 人員	臨時 人員	工 友
民國 099年底	117	120	88	4	18	7
民國 100年底	120	120	91	4	18	7
民國 101年底	126	120	99	4	16	7
民國 102年底	125	120	99	3	16	7
民國103年底	124	120	100	3	15	6

年底別	總計	性別		年齡					官等(類型)					學歷					
		男 性	女 性	29 歲 (含) 以下	30- 39 歲	40- 49 歲	50- 59 歲	60- 65 歲	簡 任	薦 任	委 任	約 僱 人 員	臨 時 人 員	工 友	研 究 所 以 上	大 學	專 科	高 中 職	國 中 以 下
民國99年底	117	64	53	5	47	34	28	3	4	66	18	4	18	7	42	48	11	8	8
民國100年底	120	68	52	9	50	31	27	3	4	66	21	4	18	7	47	45	11	9	8
民國101年底	126	64	62	15	50	34	24	3	4	69	26	4	16	7	51	49	10	8	8
民國102年底	125	64	61	20	45	34	23	3	6	62	31	3	16	7	53	47	9	8	8
民國103年底	124	57	67	17	45	38	20	4	6	65	29	3	15	6	52	50	9	7	6

資料來源：本局人事室

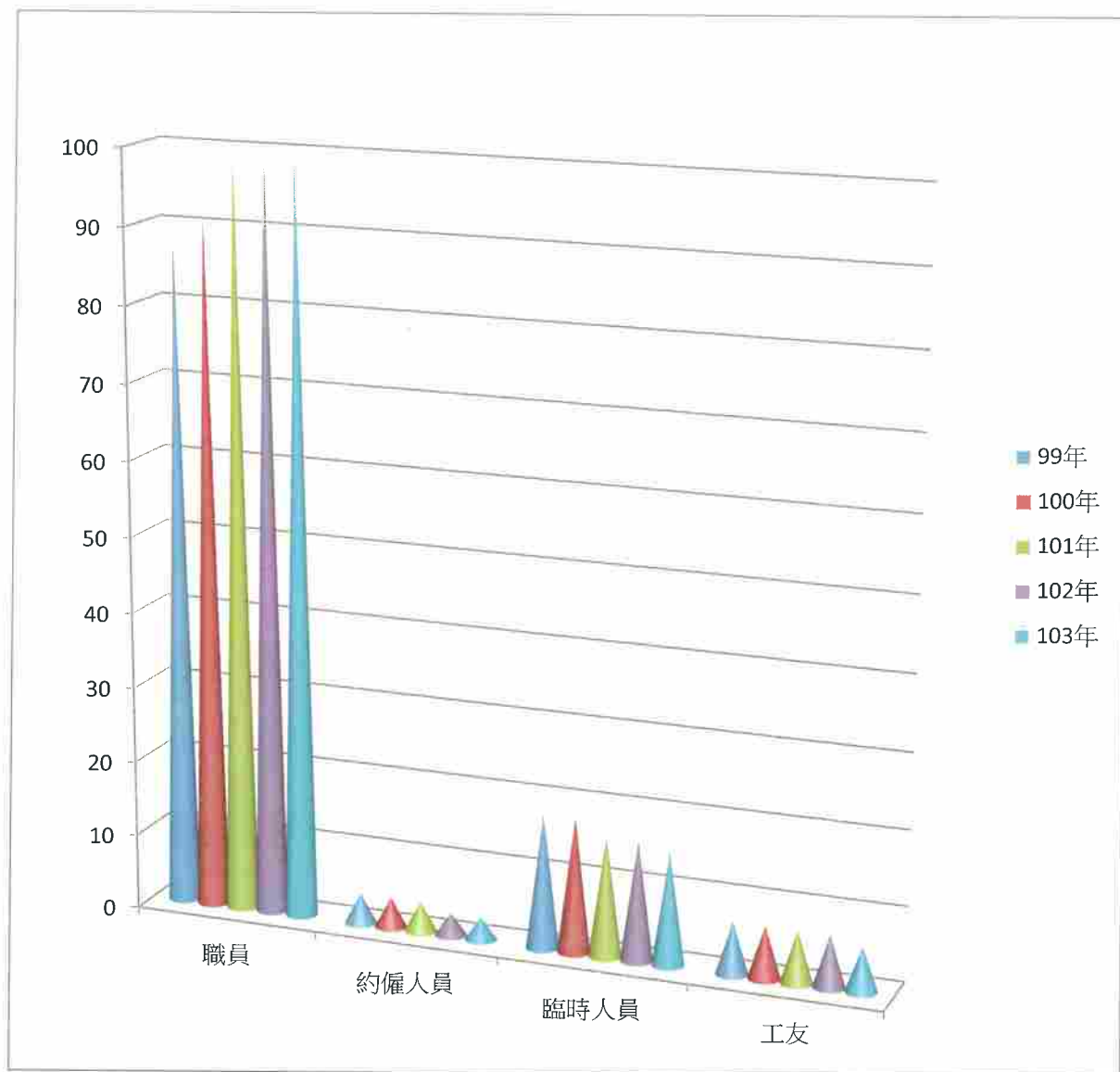


圖1-1本局人員統計表

## 貳、觀光產業



圖2-1 新北市歡樂耶誕城-萬坪公園九曲橋

表 2-1 本市觀光遊樂業遊客人次統計

單位：人次

年度別	合計	野柳海洋世界	八仙海岸	雲仙樂園
民國 101 年度	606,005	111,051	335,694	159,260
民國 102 年度	617,033	134,145	326,713	156,175
民國 103 年度	706,975	196,898	326,654	183,423
增減比較	89,942	62,753	-59	27,248

資料來源：本局觀光管理科。

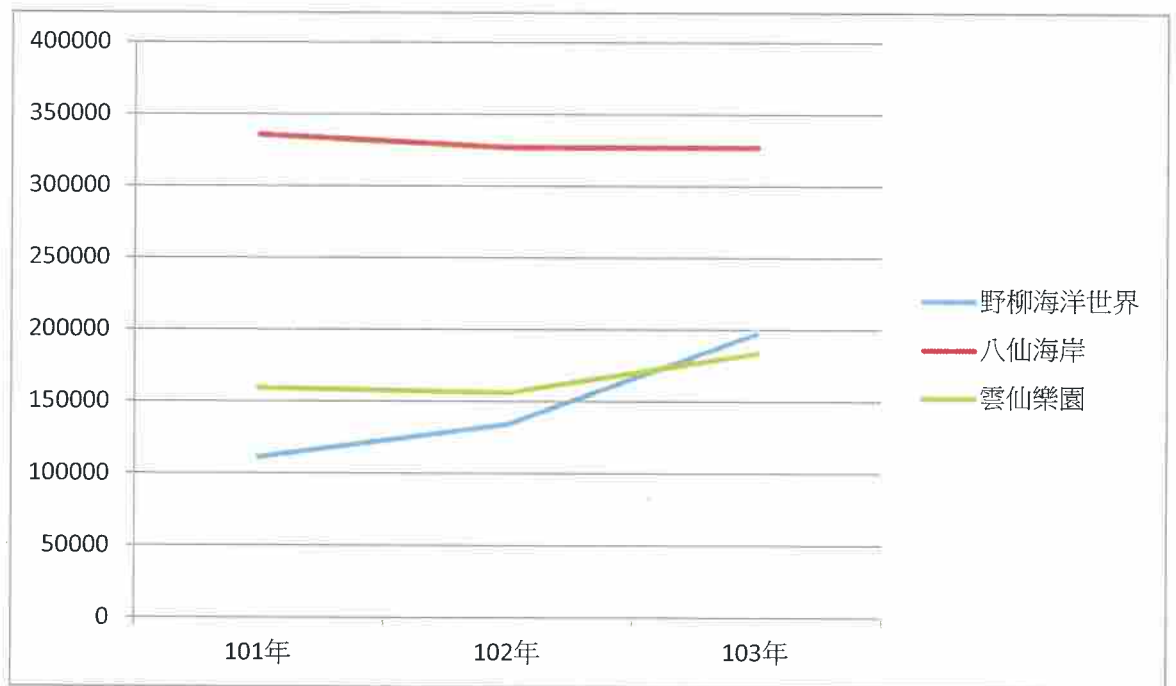


圖 2-2 本市觀光遊樂業遊客人次統計

表 2-2 本市旅館業及民宿統計

單位：家數、間數

	旅館業		民宿	
	家數	房間數	家數	房間數
民國 101 年度	238	9,979	141	506
民國 102 年度	236	10,399	153	552
民國 103 年度	234	10,560	174	625
增減比較	-2	161	21	73

資料來源：本局觀光管理科。

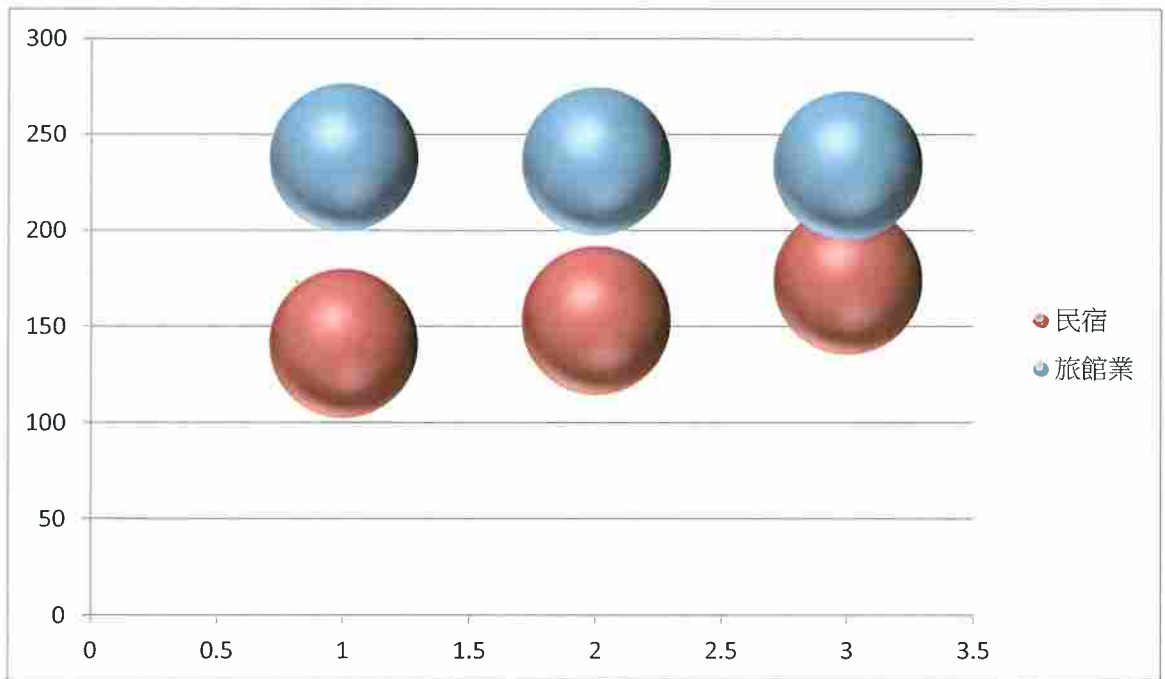


圖 2-3 本市旅館業及民宿統計



### 叁、觀光推廣活動



圖3-1新北市平溪天燈節-剪紙天燈

表3-1 本局辦理觀光推廣活動統計

單位：場次、天數

年底別	總計		平溪天燈節		國際海洋音樂祭		歡樂耶誕城		多樣天燈活動		大臺北都會公園《立夏·齊步走》		登山旅遊節		溫泉美食節		碧潭音樂會		天燈派出所啟用宣傳活動》	
	場次	天數	場次	天數	場次	天數	場次	天數	場次	天數	場次	天數	場次	天數	場次	天數	場次	天數	場次	天數
101年底	35	186	4	4	8	8	6	37	2	79	-	-	7	7	1	44	7	7		-
102年底	31	137	3	3	8	8	9	45	-	-	1	30	6	6	1	42	3	3		-
103年底	33	111	3	3	8	8	12	51	-	-	-	-	6	4	1	42	2	2	1	1
增減比較	2	-26	0	0	0	0	3	6	-	-	-1	-30	0	-2	0	0	-1	-1	1	1

資料來源：本局旅遊行銷科、觀光企劃科、觀光管理科、風景區管理科。

表3-2 本局補助民間團體辦理活動概況

單位：件數、仟元

年底別	觀光活動		講習活動	
	件數	補助金額	件數	補助金額
101 年底	10	990	2	153
102 年底	11	1,033	1	100
103 年底			2	100
板橋區	0	0		
三重區	1	100		
中和區	0	0		
永和區	0	0		
新莊區	0	0		
新店區	1	100		
土城區	0	0		
蘆洲區	0	0		
汐止區	0	0		
樹林區	0	0		
鶯歌區	1	100		
三峽區	0	0		
淡水區	0	0		
瑞芳區	1	100		
五股區	0	0		
泰山區	0	0		
林口區	0	0		
深坑區	0	0		
石碇區	1	100		
坪林區	0	0		
三芝區	0	0		
石門區	0	0		
八里區	1	100		
平溪區	1	100		
雙溪區	1	100		
貢寮區	0	0		
金山區	0	0		
萬里區	1	100		
烏來區	0	0		
其他	3	283.5	1	100

資料來源：本局旅遊行銷科、觀光管理科。

## 肆、觀光景點



圖4-1黃有助-甜蜜鐘樓

表 4-1 本市 103 年 48 個主要觀光遊憩據點遊客人次統計

單位：人次

觀光遊憩據點	遊客人次	
	102 年	103 年
新北市立十三行博物館	841,309	969,677
八里左岸公園	2,745,000	3,018,500
觀音山	877,359	805,338
八仙海岸	326,713	326,654
淡水漁人碼頭	3,067,505	3,094,808
淡水金色水岸	2,953,000	3,402,500
淡水紅毛城	919,999	1,057,217
前清淡水關稅務司官邸	274,261	311,052
滬尾砲臺	174,631	171,627
三芝遊客中心	174,339	224,206
白沙灣	667,679	840,622
朱銘美術館	140,526	146,751
法鼓山世界佛教教育園	365,585	353,302
金山遊客中心	180,368	228,901
金山溫泉館	11,426	21,164
野柳風景區	2,780,098	3,335,024
翡翠灣濱海遊樂區◎	140,943	142,023
野柳海洋世界◎	134,145	196,898
十分旅遊服務中心	1,510,320	3,020,789
十分瀑布	456,826	346,868

表 4-1 本市 103 年 48 個主要觀光遊憩據點遊客人次統計 (續)

單位:人次

觀光遊憩據點	遊客人次	
	102 年	103 年
鼻頭港服務區	138,610	146,947
鼻頭角步道	68,406	58,150
瑞芳風景特定區	2,554,815	4,027,197
猴硐煤礦博物園區	588,725	800,613
新北市黃金博物園區	1,822,248	2,235,430
水滴洞遊客中心	-	505,134
龍門露營區	57,357	49,476
龍洞灣公園	49,056	55,475
龍洞南口海洋公園	37,725	42,285
鹽寮海濱公園	4,548	3,326
福隆遊客服務中心	1,228,809	1,148,010
福隆蔚藍海岸◎	1,086,398	1,274,269
草嶺古道系統(含遠望坑親水公園)	353,981	423,151
舊草嶺隧道	192,259	195,931
林本源園邸(林家花園)	370,254	432,206
坪林茶業博物館	233,020	93,828
碧潭風景特定區	1,306,337	1,441,260
烏來風景特定區	1,031,956	1,340,680
內洞國家森林遊樂區	207,323	241,625
雲仙樂園	156,175	183,423
三峽老街	1,868,000	2,052,200
滿月圓國家森林遊樂區	157,665	189,205
三峽鎮歷史文物館	56,048	48,234
清水祖師廟	19,687	17,854
新北市客家文化園區	852,772	909,540
三峽鎮大板根森林溫泉渡假村	214,756	227,162
新北市立鶯歌陶瓷博物館	1,121,543	1,185,948
鶯歌老街	645,633	639,414
總計	35,166,138	41,981,894

資料來源:交通部觀光局

## 伍、登山步道



圖5-1 三貂嶺步道



表 5-1 本市 103 年登山步道整建修繕統計

區別	整建完成工程	工程費用	類別		主要遊憩設施			
			整建	修繕	登山步道	登山路徑指示路標桿	指路標牌	安全護欄
	(筆)	(元)			(m)	(支)	(面)	(m)
總計	46	24,314,655	V	V	5,140	14	283	221
板橋區								
三重區								
永和區								
中和區	1	37,942	V					
新莊區								
新店區	2	848,100		V	340			
土城區	1	6,708		V			3	
蘆洲區								
汐止區	5	2,489,701	V	V	137		20	
樹林區	1	88,571		V	20			
鶯歌區	1	450,331	V	V	25	4	37	
三峽區	6	1,784,574	V	V	15		9	
淡水區	2	666,949	V	V	90		6	
瑞芳區	7	4,574,281	V	V	360	1	115	
五股區								
泰山區								
林口區								
深坑區	4	3,815,748	V	V	1,596	2	22	220
石碇區	4	2,148,238	V	V	52	1	8	
坪林區	2	554,615	V	V	65		1	
三芝區	1	103,503		V	8			
石門區	2	851,392	V	V	120	1	2	
八里區								
平溪區	3	2,647,851	V	V	1,667	3	21	1
雙溪區	2	1,146,576	V	V	60	2	29	
貢寮區								
金山區	1	252,841	V	V	52		10	
萬里區								
烏來區	1	1,846,734		V	533			



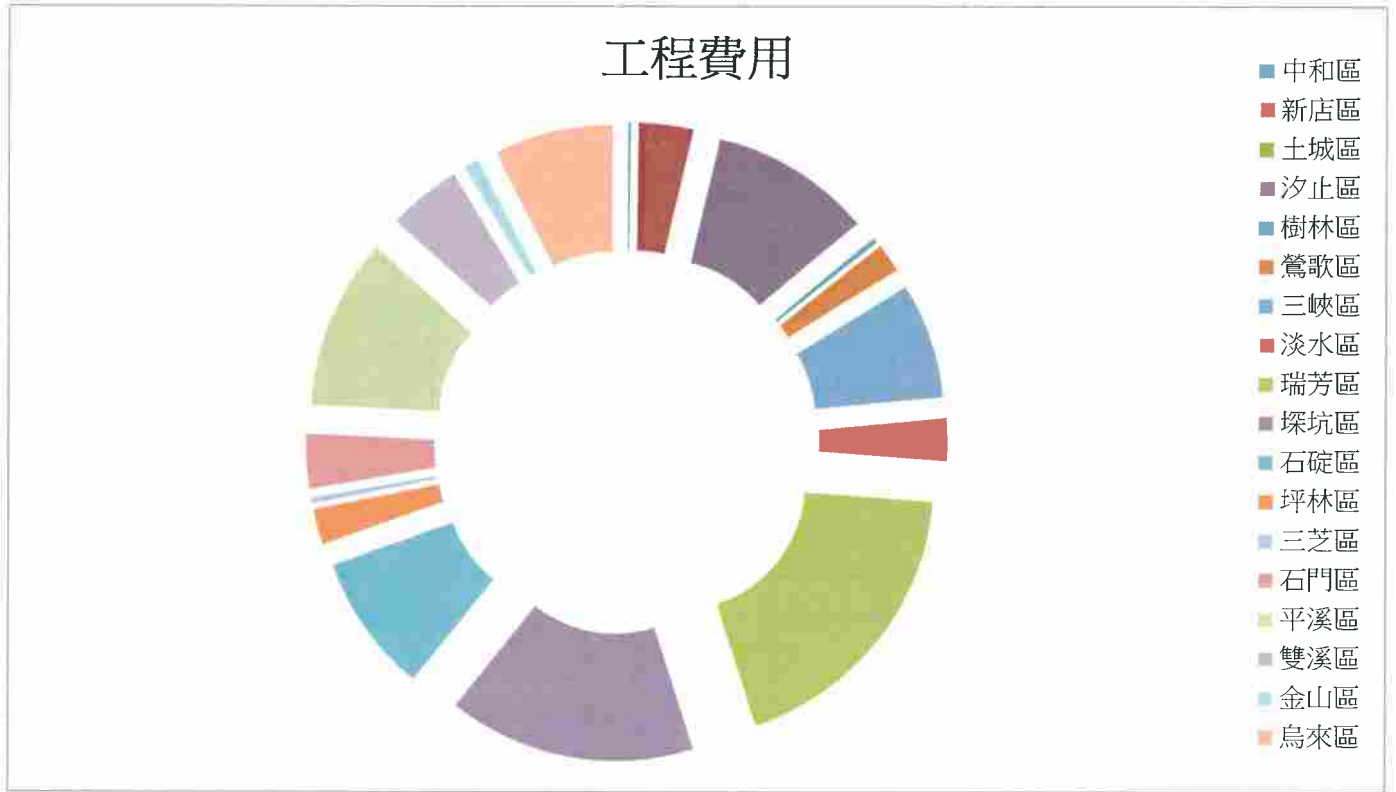


圖 5-2 登山步道整建修繕統計

表 5-1 本市 103 年登山步道整建修繕統計(續 1)

區別	主要遊憩設施								
	駁坎	排水邊溝	橫向排水	崩塌地整理	出入口解說牌	資源解說牌	里程碑(柱)	觀景平台	休閒桌
	(m)	(m)	(組)	(m)	(面)	(座)	(座)	(座)	(座)
總計	104	745	5	398	35	53	10	5	0
板橋區									
三重區									
永和區									
中和區								1	
新莊區									
新店區									
土城區									
蘆洲區									
汐止區	5	114		27	1	4		1	
樹林區			3						
鶯歌區									
三峽區				28	4	6			
淡水區						2			
瑞芳區	29	96	1	195	19	13	10	1	
五股區									
泰山區									
林口區									
深坑區	7	50	1		3	1			
石碇區	31	45			1	11		1	
坪林區									
三芝區									
石門區	12								
八里區									
平溪區	20			120	2	8		1	
雙溪區		440		15	3	6			
貢寮區									
金山區				13	2	1			
萬里區									
烏來區									

表 5-1 本市 102 年登山步道整建修繕統計(續完)

區別	主要遊憩設施							
	休閒座椅	綠美化植樹	植草	浴廁	污水處理設施	跨越木橋	跨越木棧道	鐵環欄杆
	(座)	(株)	(m <sup>2</sup> )	(座)	(座)	(座)	(座)	(m)
總計	53	0	0	0	0	15	1	1,127
板橋區								
三重區								
永和區								
中和區								
新莊區								
新店區								
土城區								
蘆洲區								
汐止區	2							276
樹林區								
鶯歌區								330
三峽區	1					3	1	285
淡水區								
瑞芳區	17					8		28
五股區								
泰山區								
林口區								
深坑區	15							
石碇區	4					1		30
坪林區	5							33
三芝區								50
石門區						1		28
八里區								
平溪區	9					1		
雙溪區								
貢寮區								
金山區								
萬里區								
烏來區						1		67

備註：本表工程費用以直接工程費計算

資料來源：本局觀光技術科。

## 陸、風景特定區公廁

表 6-1 本市風景特定區公廁(觀光旅遊局管轄) 數

單位:間

年底別	公廁數										
	總計	烏來風景 特定區		碧潭風景 特定區		瑞芳風景 特定區		猴硐煤礦 博物園區		十分風景 特定區	
		男	女	男	女	男	女	男	女	男	女
民國 99 年底	127	5	16	9	25	9	32	4	1	6	11
民國 100 年底	132	5	16	9	25	9	32	5	14	6	11
民國 101 年底	144	5	16	9	25	11	42	5	14	6	11
民國 102 年底	155	6	18	9	25	11	42	7	20	6	11
民國 103 年底	163	6	18	9	25	11	42	7	20	8	17
增減	8	0	0	0	0	0	0	0	0	2	6

資料來源：本局風景區管理科。

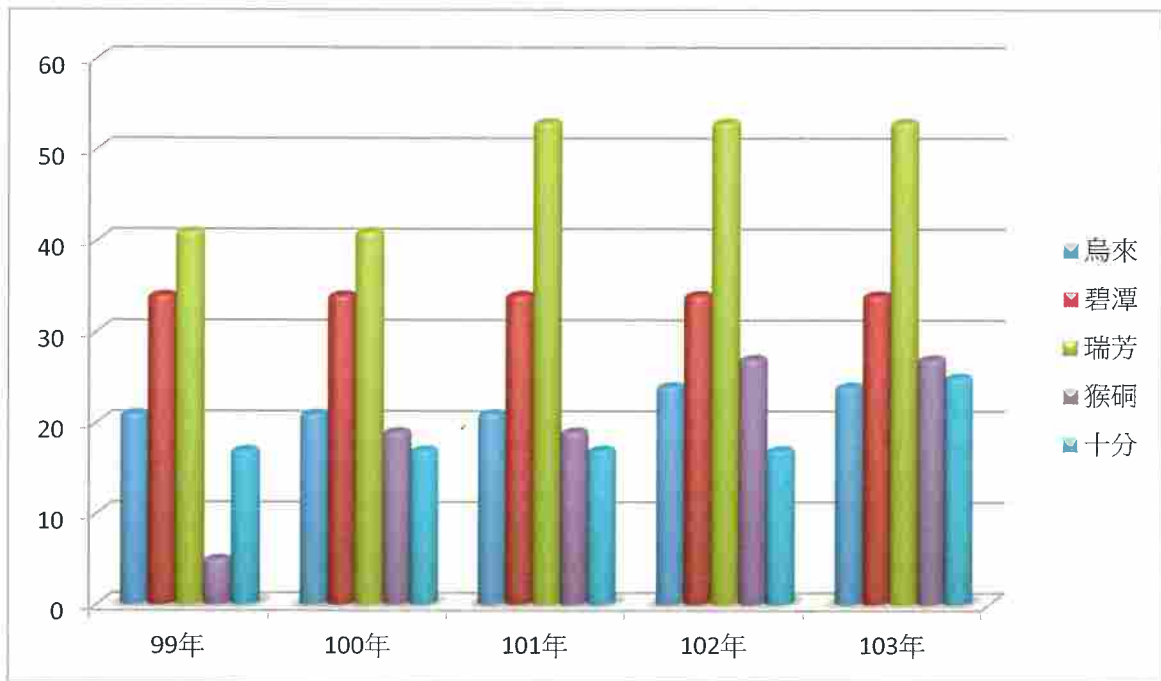


圖6-1 本市風景特定區公廁(觀光旅遊局管轄) 數

## 柒、經費概況

表 7-1 本局經費概況

單位：新臺幣千元

年底別	總計	歲出預算執行數	代辦經費執行
民國 97 年底	401,415	364,682	36,733
民國 98 年底	819,925	766,006	53,919
民國 99 年底	492,065	453,882	38,183
民國 100 年底	837,449	833,408	4,041
民國 101 年底	471,881	446,680	25,201
民國 102 年底	487,802	471,649	16,153
民國 103 年底	471,128	445,953	25,175

資料來源：本局會計室。

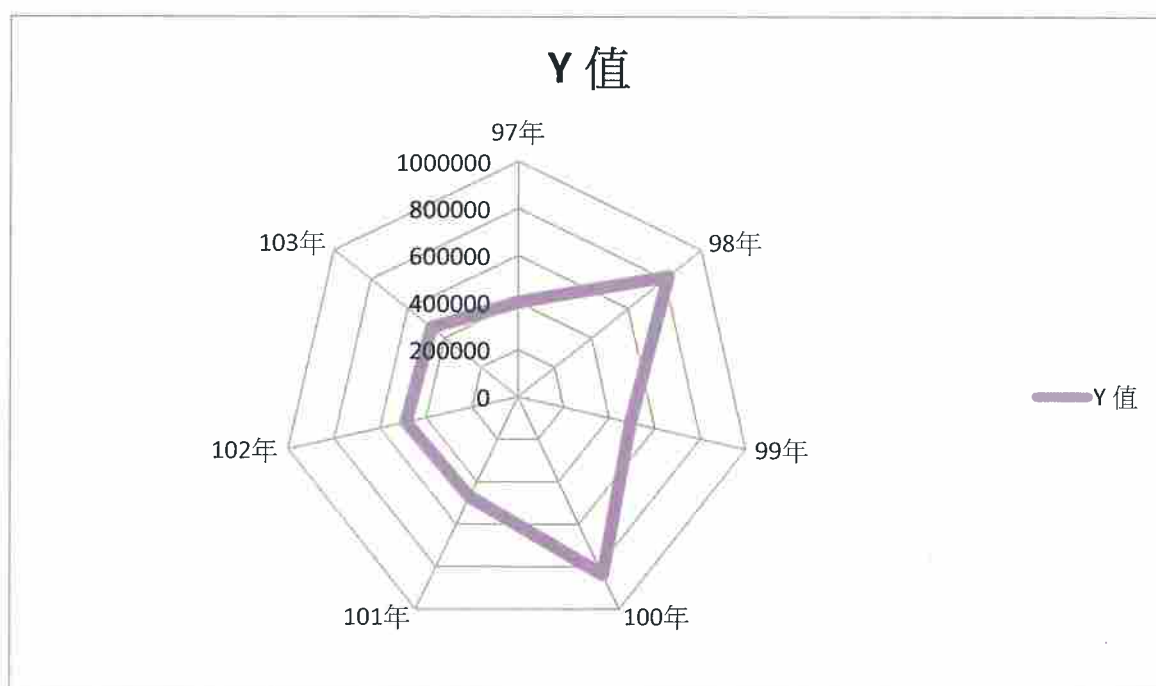


圖 7-1 本局經費概況

表 7-2 本局代辦經費收支明細

單位：新臺幣元

年底別	上期結轉	本期收入	本期支付	本期結存
民國 97 年底	5,260,000	41,694,701	36,732,505	10,222,196
民國 98 年底	10,222,196	44,361,132	53,918,802	664,526
民國 99 年底	664,526	39,221,028	38,183,136	1,702,418
民國 100 年底	1,702,418	2,338,267	4,040,685	0
民國 101 年底	0	25,471,676	25,201,258	270,418
民國 102 年底	270,418	17,362,204	16,152,622	1,480,000
民國 103 年底	1,480,000	65,300,705	25,174,705	41,606,000

資料來源：本局會計室。







本刊僅供參考請勿  
對外發表

中華民國103年

## 新北市政府觀光旅遊局統計年報

發行人:陳國君

發行所:新北市政府觀光旅遊局

編製單位:新北市政府觀光旅遊局會計室

地址:新北市板橋區中山路1段161號26樓

網址: <http://www.ntpc.gov.tw/ch/home.jsp?id=1313&parentpath=0,6>

電話(02)2960-3456

出版日期:104年6月