

「2016 新北市貢寮國際海洋音樂祭」

滿意度問卷調查結果分析



新北市政府觀光旅遊局

中華民國 106 年 6 月

壹、滿意度問卷調查結果分析

一、遊客問卷調查分析回收狀況說明

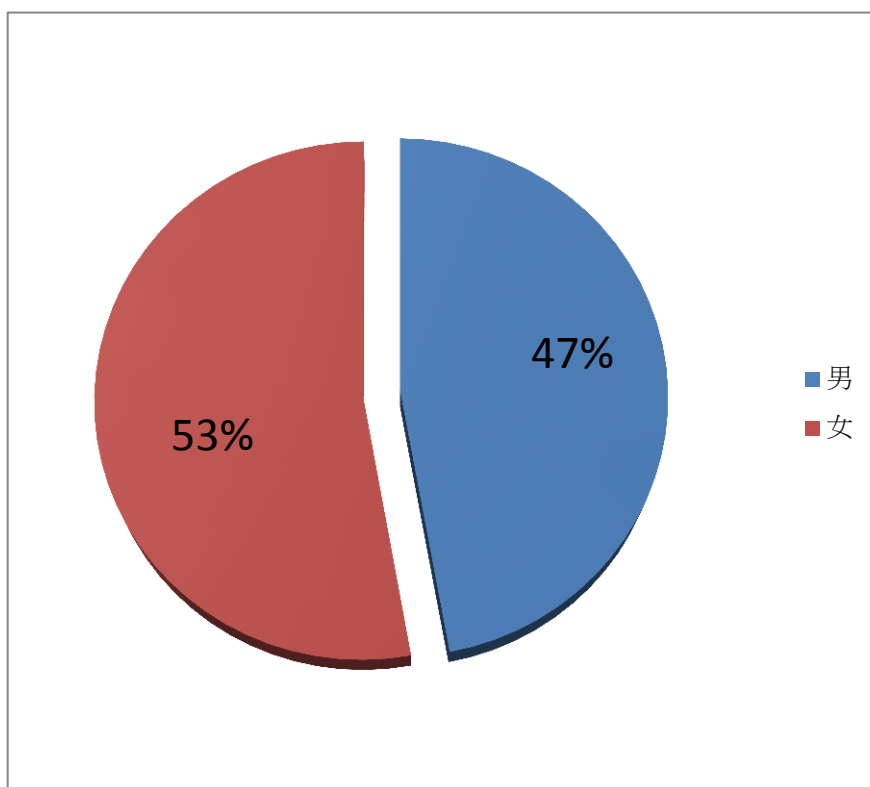
海洋音樂祭遊客問卷調查回收統計，如表 1-1 所示。共計發放 1,000 份問卷，扣除填答不全或填答錯誤之無效問卷，共計回收有效問卷數共 902 份；有效問卷回收率為 90.2%。

表 1-1 貢寮國際海洋音樂祭遊客調查回收樣本統計表

2016 貢寮國際海洋音樂祭問卷回收樣本統計	
發放樣本數	1,000
回收有效樣本數	902
有效率(%)	90.2%

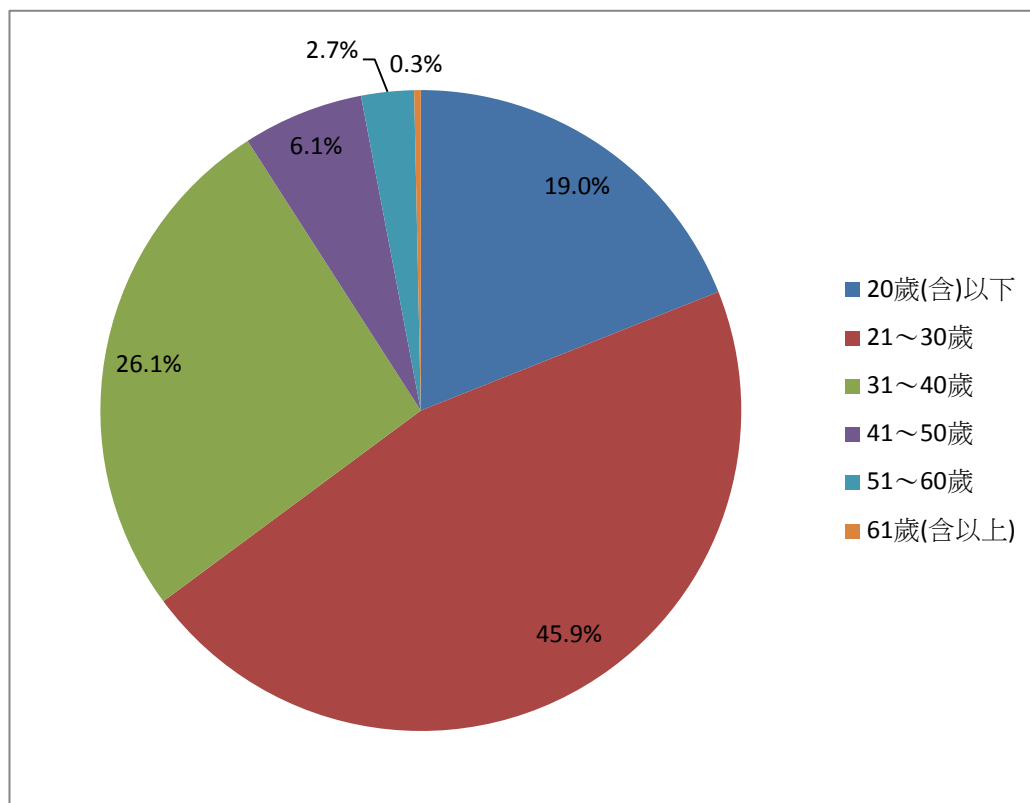
二、遊客基本資料分析

(一)、性別：受訪者中 47.1% 為男性，52.9% 為女性。



(二)、年齡

以 21~30 歲的受訪者為最多，約佔 45.9%，其次為 31~40 歲之受訪者，約佔 26.1%，其他各項年齡層分佈請參閱表 1-2。



(三)、婚姻狀況

以未婚(無小孩)居多佔 66.3%，其次為已婚(有小孩)佔 16.3%，由此可以看出整體 2016 新北市貢寮國際海洋音樂祭較容易吸引到未婚的族群。

(四)、職業

以學生為受訪比例最高約佔 36.0%，其次為商(自由業、服務業)，約佔受訪人數之 34.5%，其餘請參閱表 1-2。

(五)、居住地

受訪者中以居住在中部(基隆市/新北市/桃園縣/新竹縣/新竹市)為最多，約佔受訪人數之 41.9%，其次為居住在新北市(在地人)，約佔 26.1%，其餘請參閱表 1-2。

(六)、教育程度

以大專院校的受訪者最多，約佔受訪人數的 63.2%，其次為高中職程度的受訪者，約佔 22.1%。其餘教育程度分佈情形請參閱表 1-2。

(七)、個人每月收入金額

受訪者中以 30,001~40,000 元為最多，約佔受訪人數之 24.8%，此項亦符合前項職業中以學生以及商業居多的問項，其次為無經常收入，約佔 20.2%，其餘請參閱表 1-2。

表 1-2 遊客基本資料分析表

變 項		次數	百分比	累積百分比
性別	男	425	47.1	47.1
	女	477	52.9	100.0
年齡	20 歲(含)以下	171	19.0	19.0
	21~30 歲	414	45.9	64.9
	31~40 歲	235	26.1	90.9
	41~50 歲	55	6.1	97.0
	51~60 歲	24	2.7	99.7
	61 歲(含以上)	3	0.3	100.0
婚姻 狀況	未婚(無小孩)	598	66.3	66.3
	未婚(有小孩)	49	5.4	71.7
	已婚(無小孩)	108	12.0	83.7
	已婚(有小孩)	147	16.3	100.0
職業	農林漁牧	11	1.2	1.2
	工業、製造業	157	17.4	18.6
	商(自由業、服務業)	311	34.5	53.1
	軍公教	44	4.9	58.0
	學生	325	36.0	94.0
	無(退休、管家、待業中)	38	4.2	98.2
	其他	16	1.8	100.0

變 項		次數	百分比	累積百分比
居住地	外籍旅客(指持非中華民國之護照入境或來臺旅客)	21	2.3	2.3
	花蓮縣 (在地人)	235	26.1	28.4
	北部(基隆市/新北市/台中市/桃園縣/新竹縣/新竹市)	378	41.9	70.3
	中部(苗栗縣/台中市/彰化縣/南投縣/雲林縣)	156	17.3	87.6
	南部(嘉義縣/嘉義市/台南市/高雄市/屏東縣)	79	8.8	96.3
	離島(澎湖/金門/馬祖/蘭嶼)	4	0.4	96.8
	東部(宜蘭縣 /台東縣)	27	3.0	99.8
	其他	2	0.2	100.0
教育程度	國中含以下	49	5.4	5.4
	高中職	199	22.1	27.5
	大專	570	63.2	90.7
	研究所(含以上)	84	9.3	100.0
個人每月收入金額	無經常性收入(父母或子女給予)	182	20.2	20.2
	10,000 以下	113	12.5	32.7
	10,001~20,000 元	82	9.1	41.8
	20,001~30,000 元	66	7.3	49.1
	30,001~40,000 元	224	24.8	73.9
	40,001~50,000 元	170	18.8	92.8
	50,001 元以上	65	7.2	100.0