

新北市政府觀光旅遊局公務人員性別結構分析

(107 年度)

一、前言

為推動性別主流化、打造友善性別環境，掌握成員性別統計數據是最基礎的工作，可從中進行性別分析，以檢視性別分布圖像，進而了解現況缺口及未來應努力的方向。

二、統計分析

(一)102 至 107 年公務人員性別人數及比率

102 至 107 年間公務人員總人數相當穩定，維持 98~100 人；其中 102 年男性人數較女性多了 5 人，約 6% 差距；103 至 107 年則反之，女性較多，高出 4~6 人、4%~6% 之差距。

綜觀整體，本局公務人員男女比相當，十分均衡。

表 1 新北市政府觀光旅遊局 102 至 107 年公務人員性別人數及比率統計表

性別 (%) 年度	人數	男性	女性	合計	男性 %	女性 %	合計 %
102		52	47	99	53%	47%	100%
103		47	53	100	47%	53%	100%
104		46	52	98	47%	53%	100%
105		46	52	98	47%	53%	100%
106		47	51	98	48%	52%	100%
107		47	53	100	47%	53%	100%

資料來源：WebHR 人力資源管理資訊系統(各年度年底數據為準)

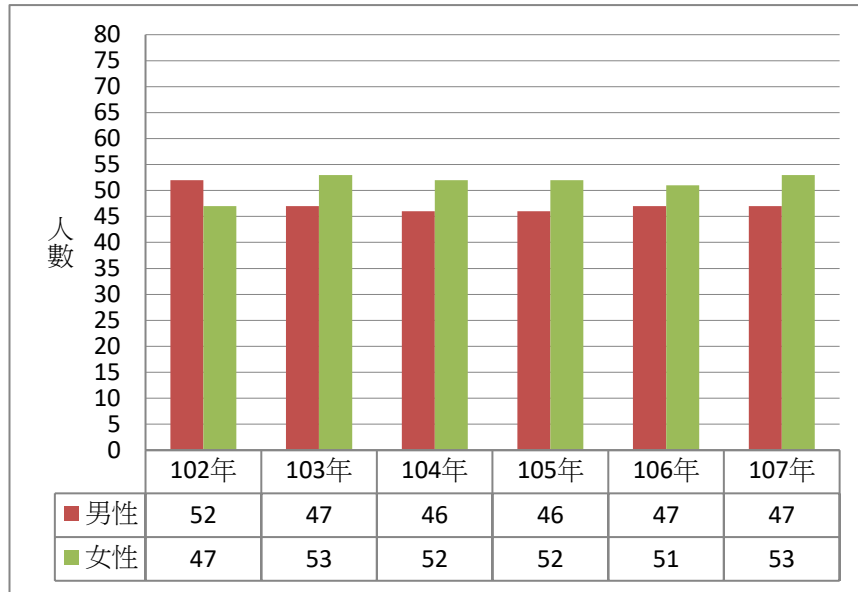


圖 1 新北市政府觀光旅遊局 102 至 107 年公務人員性別人數長條圖
資料來源：WebHR 人力資源管理資訊系統(各年度年底數據為準)

(二)102 至 107 年公務人員各官等性別人數

簡任官等方面，女性人數有逐年增加趨勢，且男女比相當；薦任官等方面，男性多於女性；委任官等方面，女性多於男性。

表 2 新北市政府觀光旅遊局 102 至 107 年公務人員各官等性別人數統計表

人數 年度	簡任		薦任		委任		合計
	男性	女性	男性	女性	男性	女性	
102	4	2	34	28	14	17	99
103	4	2	33	32	10	19	100
104	3	3	35	30	8	19	98
105	3	3	35	26	8	23	98
106	3	3	37	30	7	18	98
107	3	3	36	31	8	19	100

資料來源：WebHR 人力資源管理資訊系統(各年度年底數據為準)

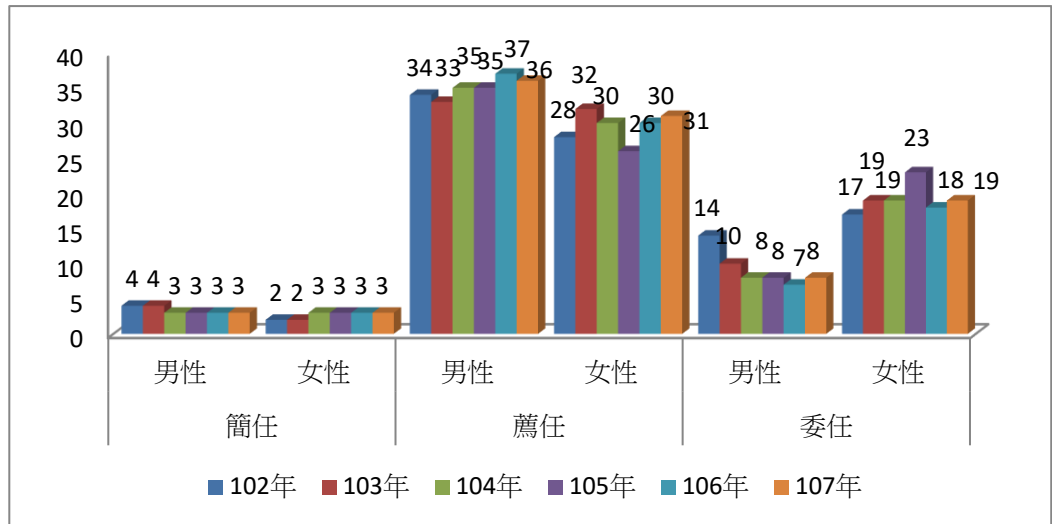


圖 2 新北市政府觀光旅遊局 102 至 107 年公務人員各官等性別人數長條圖
資料來源：WebHR 人力資源管理資訊系統(各年度年底數據為準)

(三)102 至 107 年公務人員教育程度性別人數

教育程度方面，具研究所以上學歷男性多於女性，具大學學歷者則女性多於男性；107 年大學以上學歷者約佔總人數 99%，且研究所以上與大學學歷各佔一半。

表 3 新北市政府觀光旅遊局 102 至 107 年公務人員教育程度性別人數統計表

人數 年度	研究所以上			大學			專科			高中職		
	男性	女性	合計	男性	女性	合計	男性	女性	合計	男性	女性	合計
102	31	22	53	21	22	43	0	2	2	0	1	1
103	27	25	52	20	26	46	0	2	2	0	0	0
104	24	23	47	22	26	48	0	3	3	0	0	0
105	27	20	47	19	30	49	0	2	2	0	0	0
106	28	23	51	19	27	46	0	1	1	0	0	0
107	32	22	54	15	30	45	0	1	1	0	0	0

資料來源：WebHR 人力資源管理資訊系統(各年度年底數據為準)

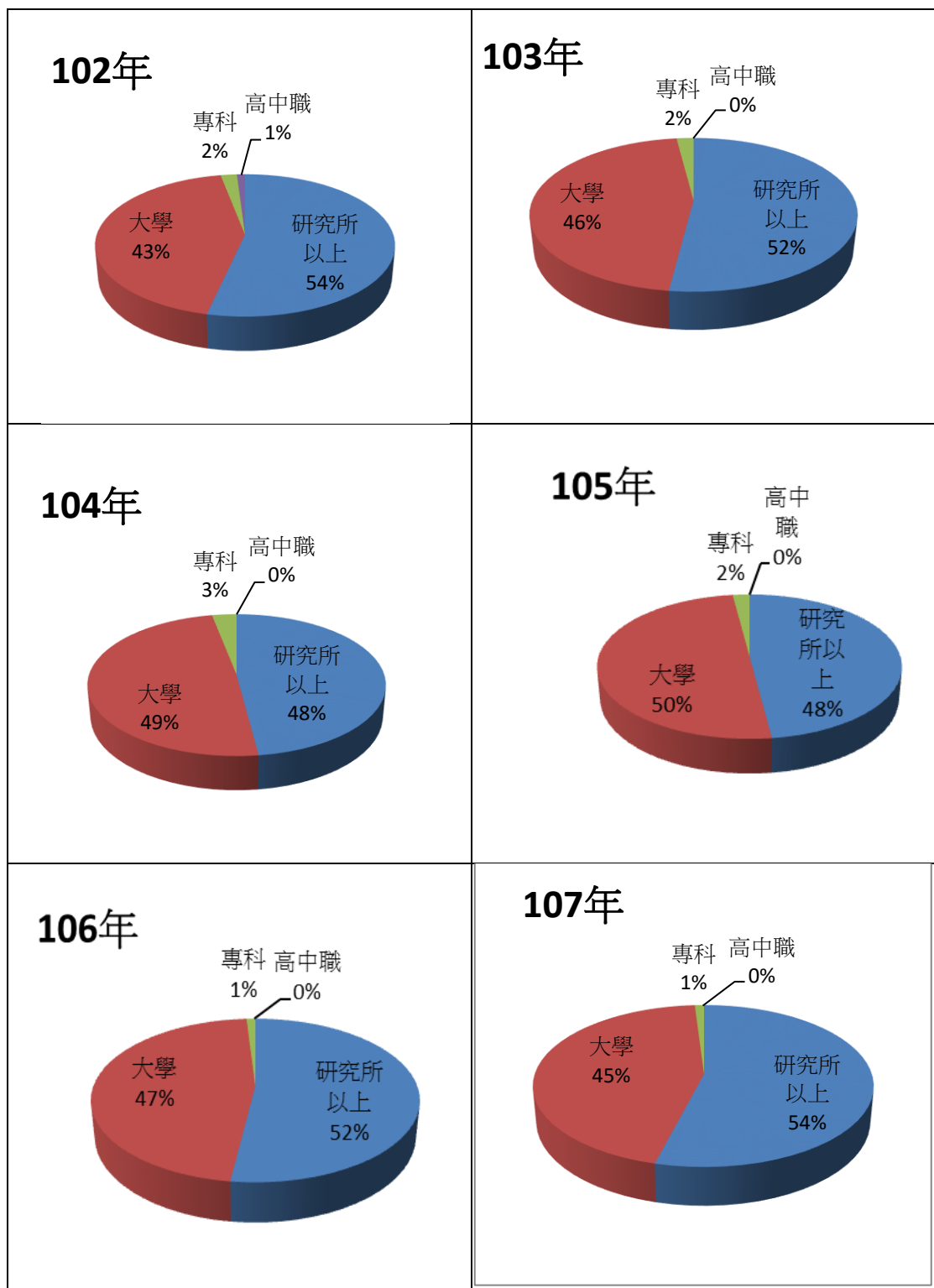


圖 3 新北市政府觀光旅遊局 102 至 107 年公務人員教育程度性別人數圓形圖

資料來源：WebHR 人力資源管理資訊系統(各年度年底數據為準)

(四)102 至 107 年公務人員各年齡層性別人數

本局近 6 年公務人員整體平均年齡約為 38.1-38.7 歲，且男女性別平均年齡相當；其中 30-39 歲人員約佔 50%、40-49 歲人員約佔 25%；除簡任官等男女性別平均年齡差異較大外，薦任及委任官等男女性別平均年齡較為相當。

表 4 新北市政府觀光旅遊局 102 至 107 年公務人員各年齡層性別人數統計表

年齡 人數 年度	29歲以下		30-39歲		40-49歲		50-59歲		60歲以上		平均年齡	
	男性	女性	男性	女性	男性	女性	男性	女性	男性	女性	男性	女性
102	11	9	23	20	11	14	7	3	0	1	37.8	38.3
103	8	9	19	24	13	16	6	3	1	1	38.8	37.8
104	9	8	21	24	9	16	6	4	1	0	37.3	37.9
105	9	7	21	25	10	16	6	4	0	0	37.5	37.2
106	9	8	21	25	11	12	6	5	0	1	37.5	37.8
107	6	9	20	24	14	12	7	7	0	1	39.2	38.2

資料來源：WebHR 人力資源管理資訊系統(各年度年底數據為準)

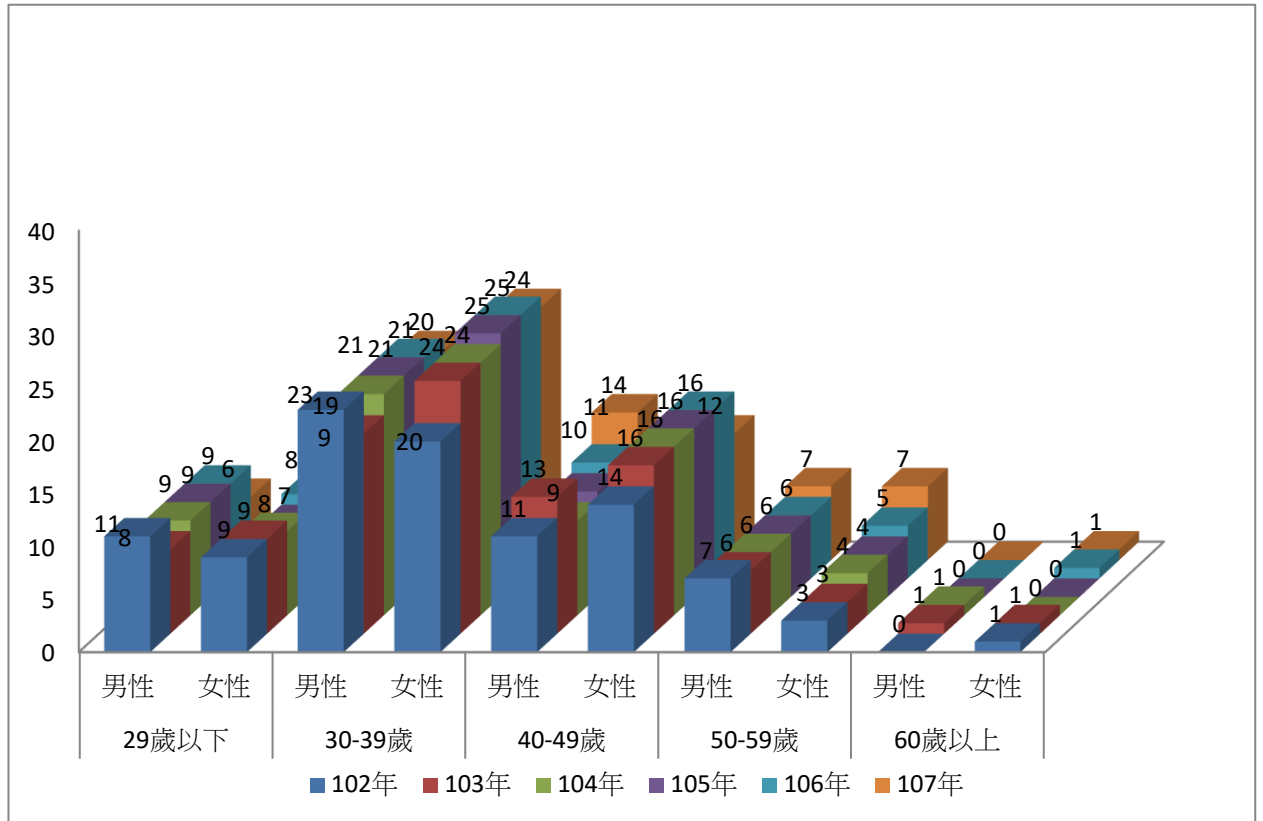


圖 4 新北市政府觀光旅遊局 102 至 107 年公務人員各年齡層性別人數長條圖

資料來源：WebHR 人力資源管理資訊系統(各年度年底數據為準)

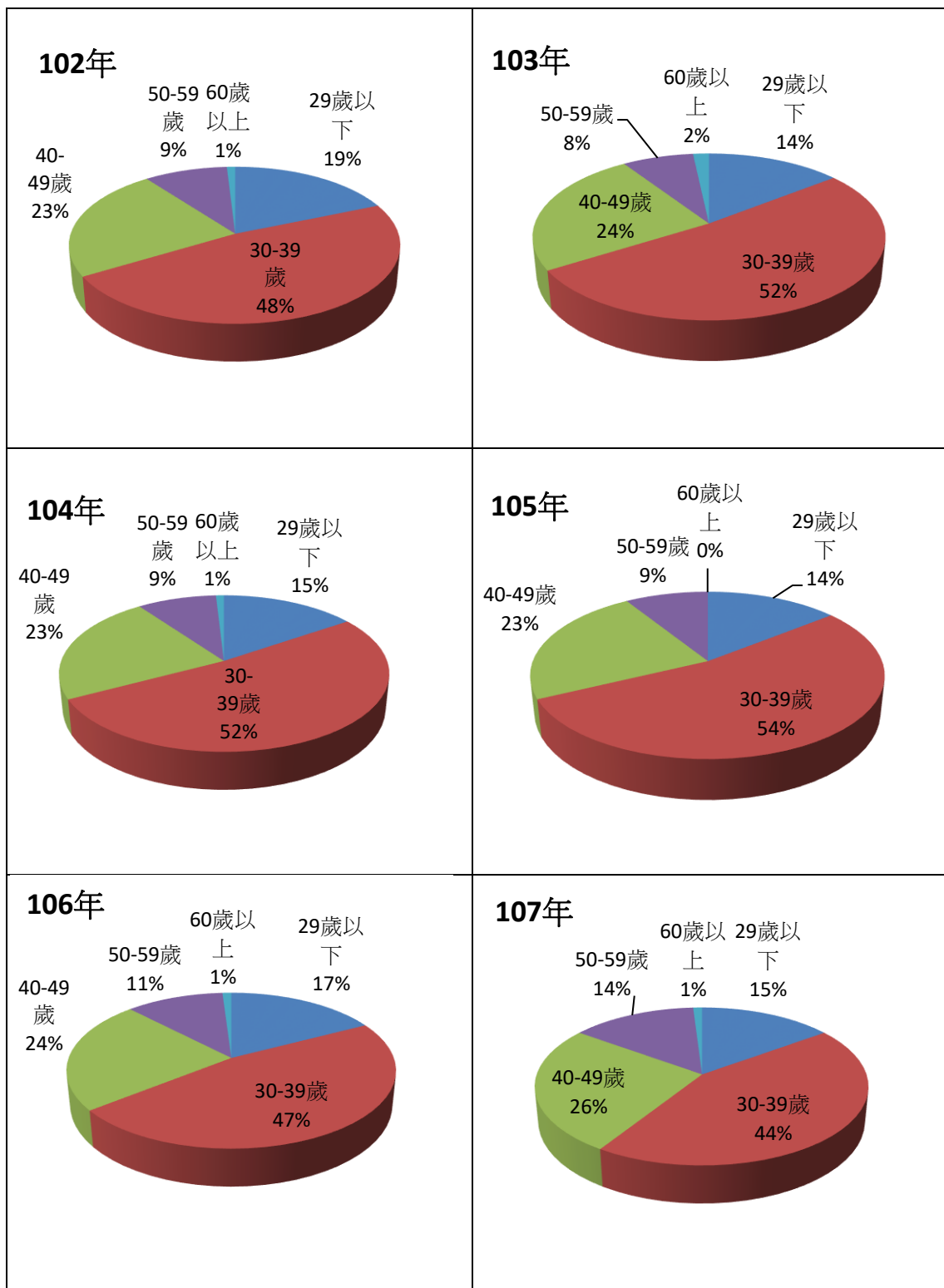


圖 5 新北市政府觀光旅遊局 102 至 107 年公務人員各年齡層性別人數比率圓形圖
 資料來源：WebHR 人力資源管理資訊系統(各年度年底數據為準)

表 5 新北市政府觀光旅遊局 102 至 107 年公務人員各官等平均年齡性別人數統計表

官等	簡任		薦任		委任	
	男性	女性	男性	女性	男性	女性
102 年	51.8	46	37.5	38.2	34.4	37.6
103 年	52.3	47	37.9	37.9	36.3	36.7
104 年	52.7	45	37.1	37.8	32.4	37.1
105 年	53.7	46	37.2	37.1	33	36.2
106 年	54.5	47.4	36.9	36.8	33.1	37.3
107 年	54.5	51.2	38.9	38	34.5	36.6

資料來源：WebHR 人力資源管理資訊系統(各年度年底數據為準)

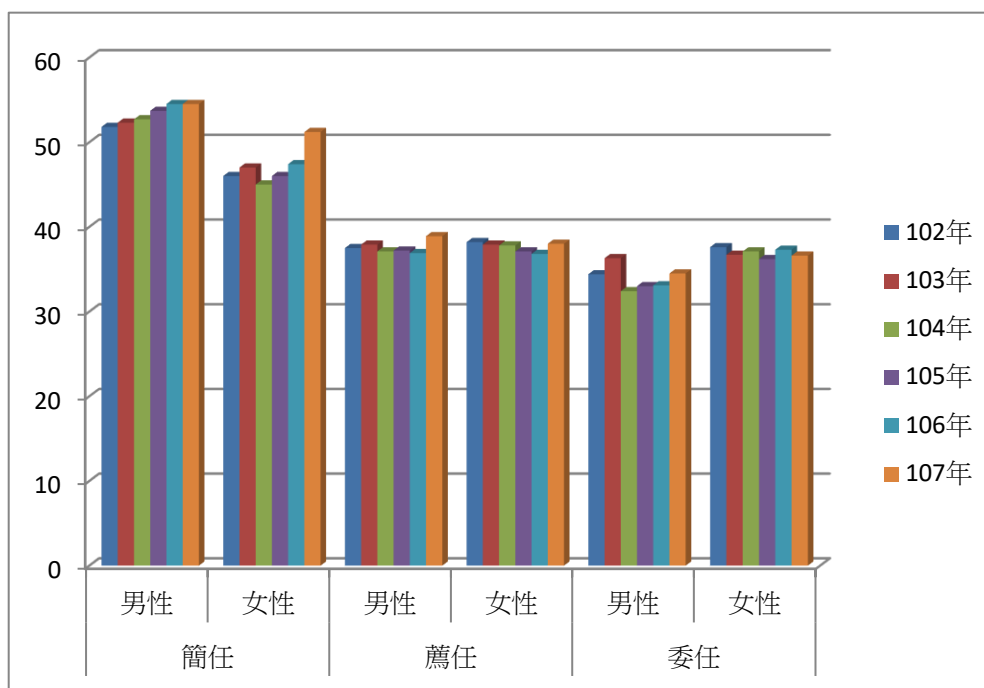


圖 6 新北市政府觀光旅遊局 102 至 107 年公務人員各官等平均年齡性別人數長條圖

資料來源：WebHR 人力資源管理資訊系統(各年度年底數據為準)

(五)102 至 107 年公務人員主管及非主管人員性別人數及比率

本局近 6 年公務人員主管人員男性所佔比率約 57%至 64%，女性比率較低為 36%至 43%。

表 6 新北市政府觀光旅遊局 102 至 107 年公務人員主管及非主管人員性別人數統計表

人數 年度	主管人員		非主管人員		主管人員		非主管人員	
	男性	女性	男性	女性	男性(%)	女性(%)	男性(%)	女性(%)
102 年	12	8	40	39	60%	40%	51%	49%
103 年	14	9	33	44	61%	39%	43%	57%
104 年	12	9	34	43	57%	43%	44%	56%
105 年	13	8	33	44	62%	38%	43%	57%
106 年	14	8	33	43	64%	36%	43%	57%
107 年	12	9	35	44	57%	43%	44%	56%

資料來源：WebHR人力資源管理資訊系統(各年度年底數據為準)

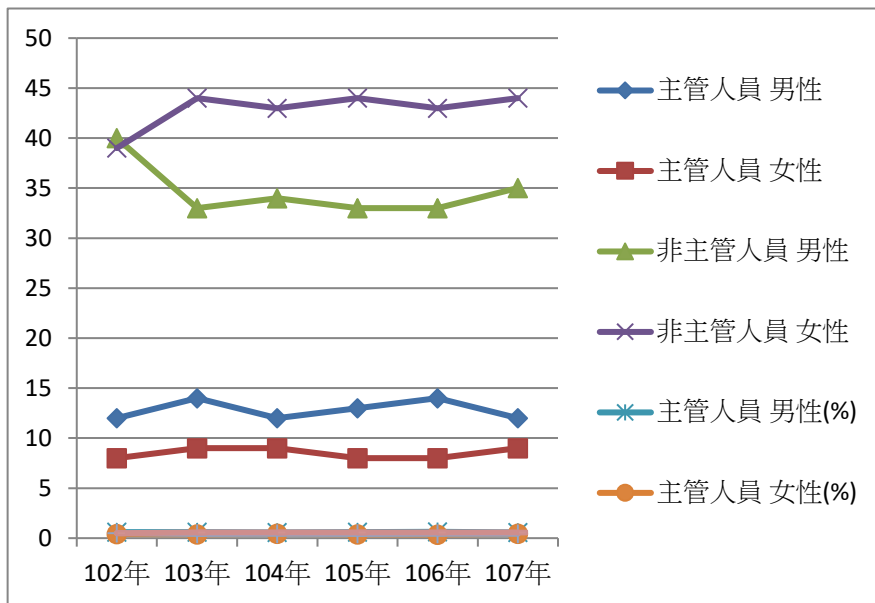


圖 7 新北市政府觀光旅遊局 102 至 107 年公務人員主管人員性別比率折線圖

資料來源：WebHR人力資源管理資訊系統(各年度年底數據為準)

三、分析結果

(一) 男女性別人數及平均年齡相當平衡

本局 107 年男女性別人數比約為 1：1.13，相較本府 106 年底(資料來源為銓敘統計年報)男女性別人數比 1.54：1，本局男女性別相當平衡，且平均年齡亦相當。

(二) 具研究所以上學歷比率較高

本局 107 年具研究所以上學歷者所佔比率 55%，相較本府 17.06%比率達 3 倍以上。

(三) 本局公務人員平均年齡與本府整體平均年齡相當，本府為全國各縣市平均年齡最年輕。

本局 107 年底公務人員平均年齡為 38.7 歲，與本府 106 年底(資料來源為銓敘統計年報)平均年齡 38.09 歲相當，為全國各縣市公務人員平均年齡最年輕。

(四) 主管人員女性所佔比率稍低

本局近 6 年主管人員女性所佔比率平均約 40%，與女性佔所有公務人員總數 52% 之比率相較稍低。

四、結語

截至 107 年底，本局人員整體分析結果與 106 年底大致相同，無論是男女人數比例、各官等性別比例、各教育程度及年齡層性別比例等，均穩定無太大變化，分析結果重點如下：

(一) 本局男女性別比相當，推動相關業務時，其思考方向、細節及規劃內涵較可避免性別落差。

(二) 本局高學歷同仁比率相當高，人力資源深具潛力，如能善用人才，可提升業務績效及品質。

(三) 本局公務同仁平均年齡較輕，具較高活力與創新力，對於推動本局所職掌之觀光旅遊行銷工作有加成助益。

(四) 本局主管人員女性所佔比率稍低，積極拔擢女性同仁陞任主管可做為努力的方向。