

# 淡江大橋導覽遊河航班

## 水陸聯運 淡八漫遊



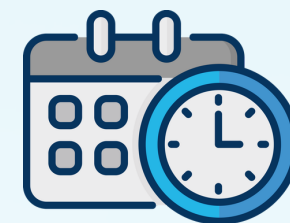
**航程 A：淡水二期客船碼頭 (EF浮台) ↔ 淡江大橋**  
同點進出，航程約50分鐘



**航程 A 航班時間**  
每週六、日3個航班  
12:30、13:20、14:10



**航程 B：忠孝碼頭/大稻埕碼頭 → 淡江大橋**  
**→ 淡水二期客船碼頭 (EF浮台)**  
航程約90分鐘



**航程 B 航班時間**  
每週六、日去程返程各1航班  
[去程] 10:30、[返程] 15:10



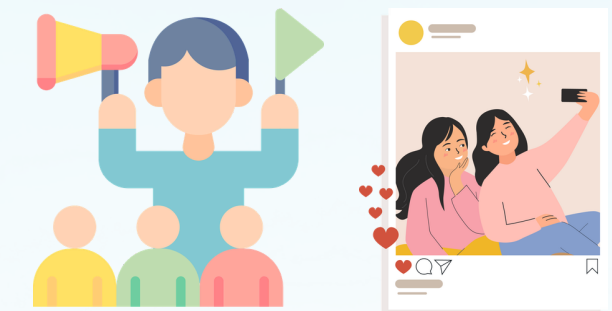
**統一票價 (扣除交通局補助金額後)**  
全票300元、優待票100元(長者、身心障礙者及陪同者)

優惠全票240元、優惠優待票80元

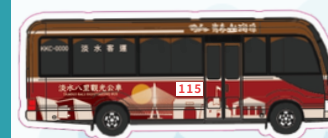
 憑觀光公車3日內購票憑證可享優惠票



**航程特色**  
專業導覽認識大橋  
水上特等席親近大橋



經營業者 好樂好股份有限公司      聯絡電話 (02)2550-2339  
購票網址 <https://www.kkday.com/zh-tw/product/100759>



觀光公車試營運 請至跳蛙平台預約  
<https://www.wowbus.tw/>

